

TRANSPORTE PÚBLICO

DIAGNÓSTICO DA CIDADE DE CURITIBA

REALIZAÇÃO:



POWERED BY:

HOTMILK
ECOSSISTEMA DE INOVAÇÃO PUCPR

by



PUCPR
GRUPO MARISTA



“TIVEMOS QUE TRABALHAR RÁPIDO PARA EVITAR NOSSA PRÓPRIA BUROCRACIA, E PARA EVITAR NOSSA PRÓPRIA INSEGURANÇA, PORQUE ÀS VEZES COMEÇAMOS A PENSAR: 'ESSA É UMA BOA IDEIA, MAS NÃO POSSO FAZER ACONTECER.' PORTANTO, A QUESTÃO PRINCIPAL EM CURITIBA ERA COMEÇAR - TIVEMOS A CORAGEM DE COMEÇAR ”

(JAIME LERNER)

CORAGEM INOVADORA

Lerner aponta para a importância da **coragem inovadora** da juventude para que velhos paradigmas se dissolvam e permitam que novos caminhos sejam contemplados e efetivados.

A CURITIBA DE 2020

apresenta desafios que exigem um **salto de inovação**, que só será efetivado por uma nova sinergia promovida pela integração entre as diversas hélices do ecossistema de transporte de Curitiba



LINHA DO TEMPO



ONTEM



HOJE



AMANHÃ

O ONTEM



O ONTEM

O BERÇO DO TOD - TRANSIT ORIENTED DEVELOPMENT E DO BRT - BUS RAPID TRANSIT

(PLANO DIRETOR DE 1966)



**Eixos Estruturais
Plano Diretor 1966**

Crescimento ordenado

Crescimento desordenado

ÁREA CENTRAL

EIXOS ESTRUTURAIS

Sistema Trinário de Curitiba

Via Rápida

Via Central

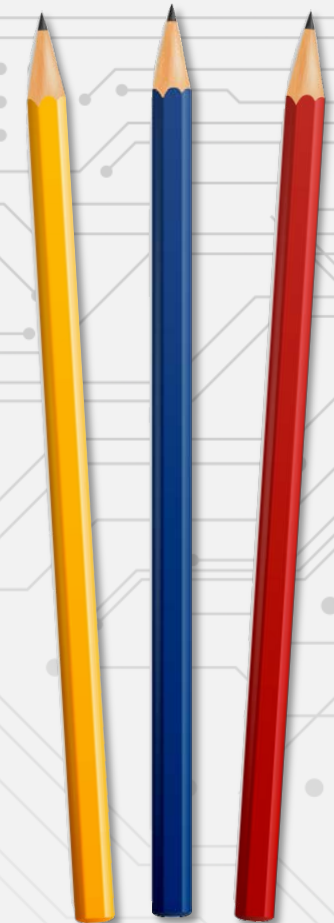
Via Rápida

SETOR ESTRUTURAL

ZR1 ZR2 ZR3 ZR4

ZR4 ZR3 ZR2 ZR1

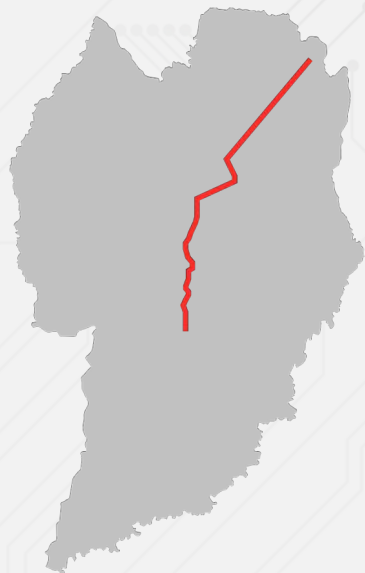
The clipboard contains two diagrams. The left diagram, titled 'Crescimento ordenado', shows a central blue dot labeled 'ÁREA CENTRAL' with four red arrows pointing outwards, labeled 'EIXOS ESTRUTURAIS'. The right diagram, titled 'Crescimento desordenado', shows a central green dot with eight green arrows pointing outwards in all directions. Below these is a cross-section diagram of the 'Sistema Trinário de Curitiba' showing a central 'SETOR ESTRUTURAL' with a 'Via Central' and two 'Via Rápida' lanes. Buildings of varying heights are shown along these lanes, with the tallest buildings at the central station. The zones are labeled ZR1, ZR2, ZR3, and ZR4 from the center outwards.



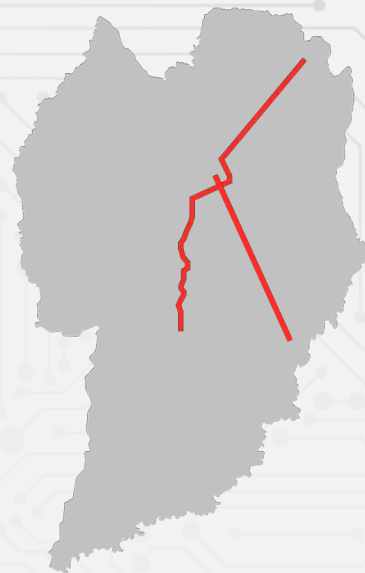
FONTE: JORGE WILHEIM

O ONTEM

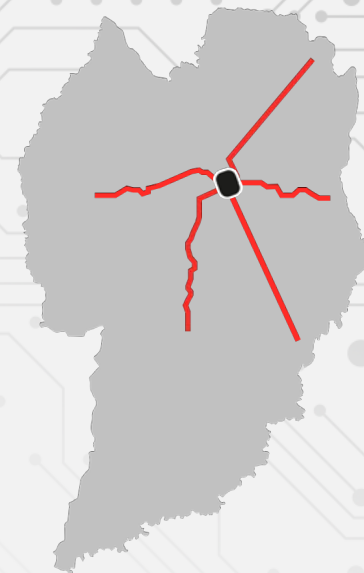
1974



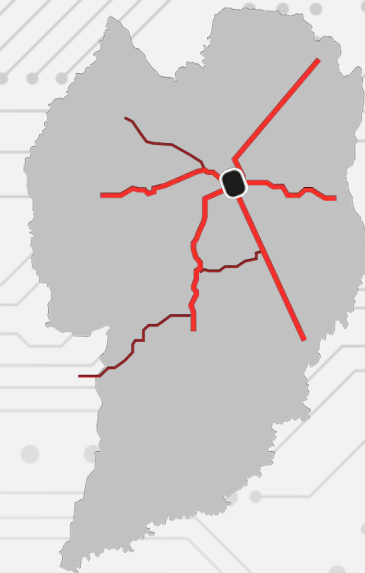
1979



1982



1999



EVOLUÇÃO DA IMPLANTAÇÃO DO SISTEMA EM CURITIBA

O HOJE



O HOJE

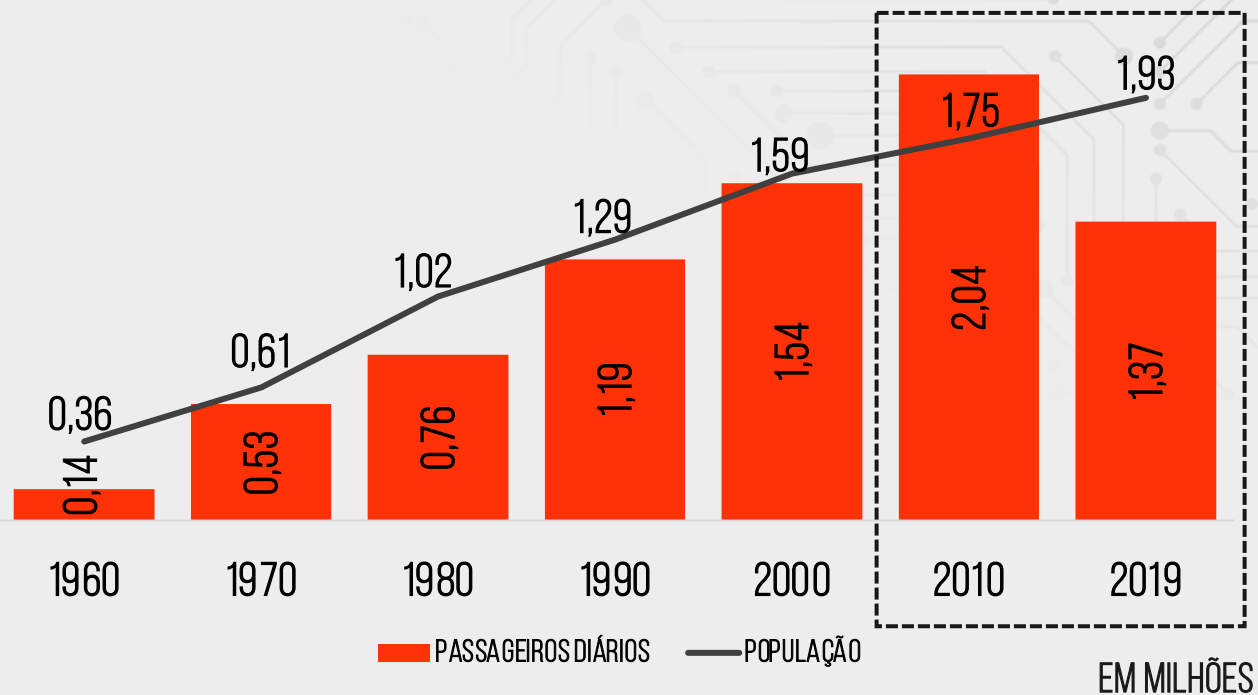
Decréscimo da demanda do Transporte Público em Curitiba - 2010 até 2019

ANO	PASSAGEIROS DIÁRIOS (TRANSPORTADOS)
2010	2.285.472
2011	2.284.824
2012	2.223.908
2013	2.225.000
2014	2.200.005
2015	1.619.647*
2016	1.511.743
2017	1.394.558
2018	1.365.615
2019	1.365.615**



O HOJE

AUMENTO DA DEMANDA NO SISTEMA DE TRANSPORTE PÚBLICO EM CURITIBA VERSUS O CRESCIMENTO POPULACIONAL DA CIDADE

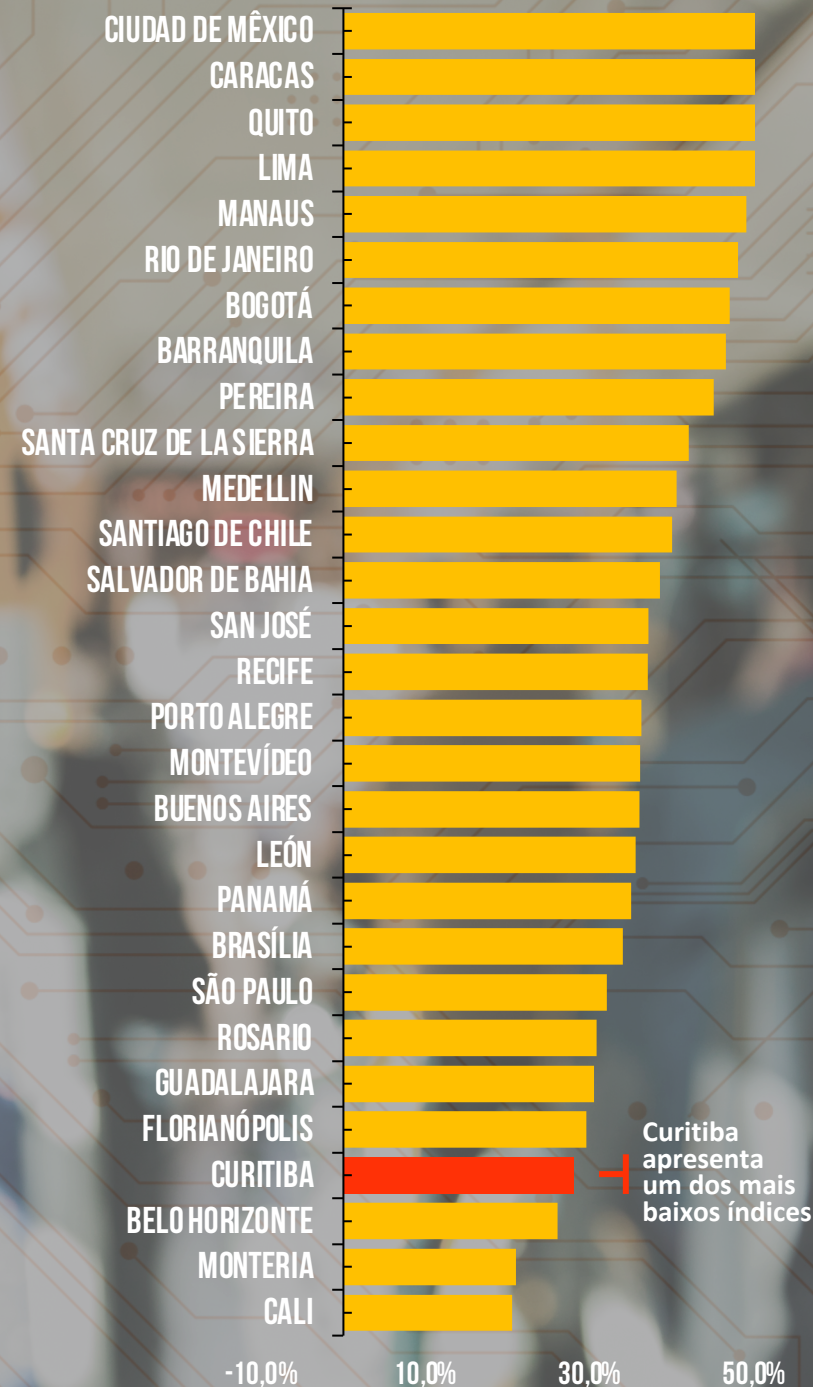


FONTE: IBGE E URBS



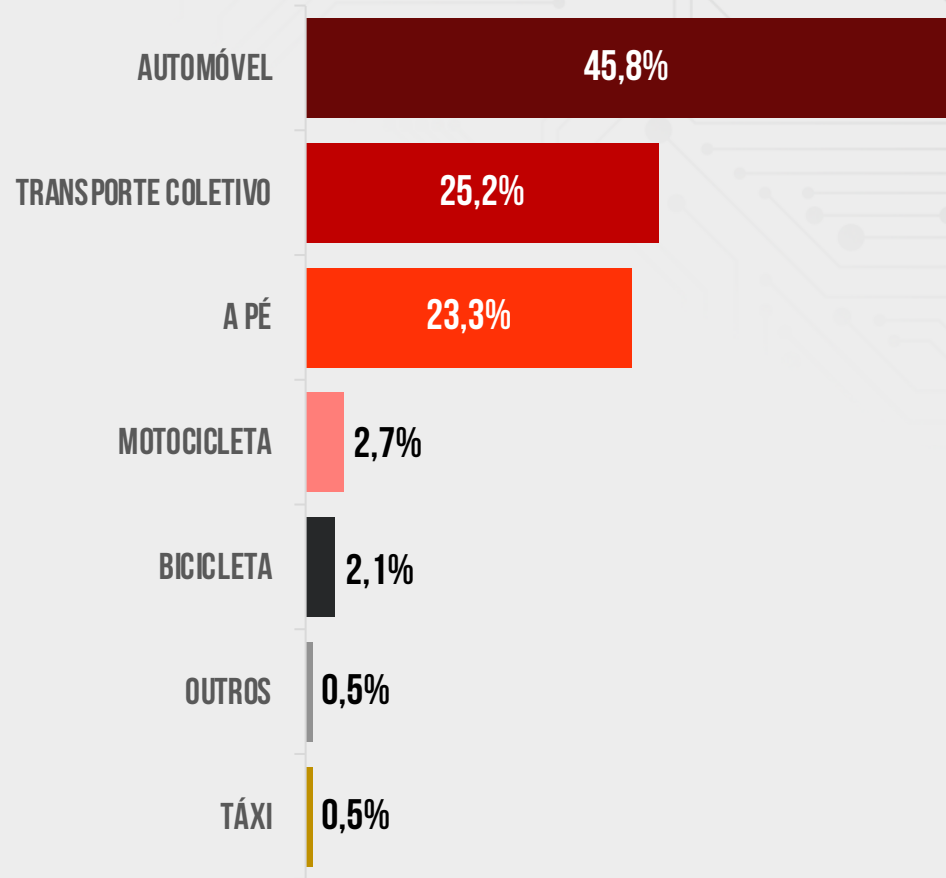
FONTE: IMOSCOSO 2019 - COMBASE EM CAF 2016.

PARTICIPAÇÃO DO TRANSPORTE PÚBLICO NOS DESCOLAMENTOS EM CIDADES LATINO-AMERICANAS



O HOJE

DIVISÃO DE USO DE MODAIS DE TRANSPORTE EM CURITIBA



FONTE: IPPUC, 2017



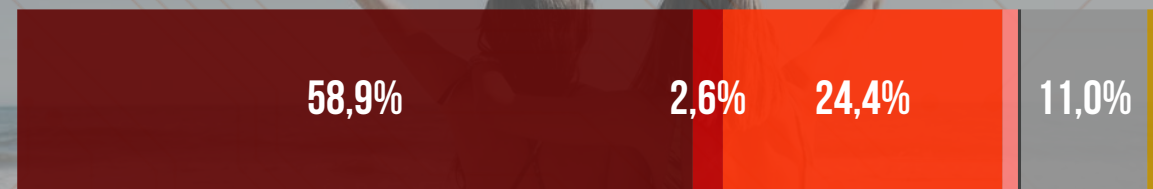
IR AO TRABALHO



IR PARA O ESTUDO



IR PARA O LAZER

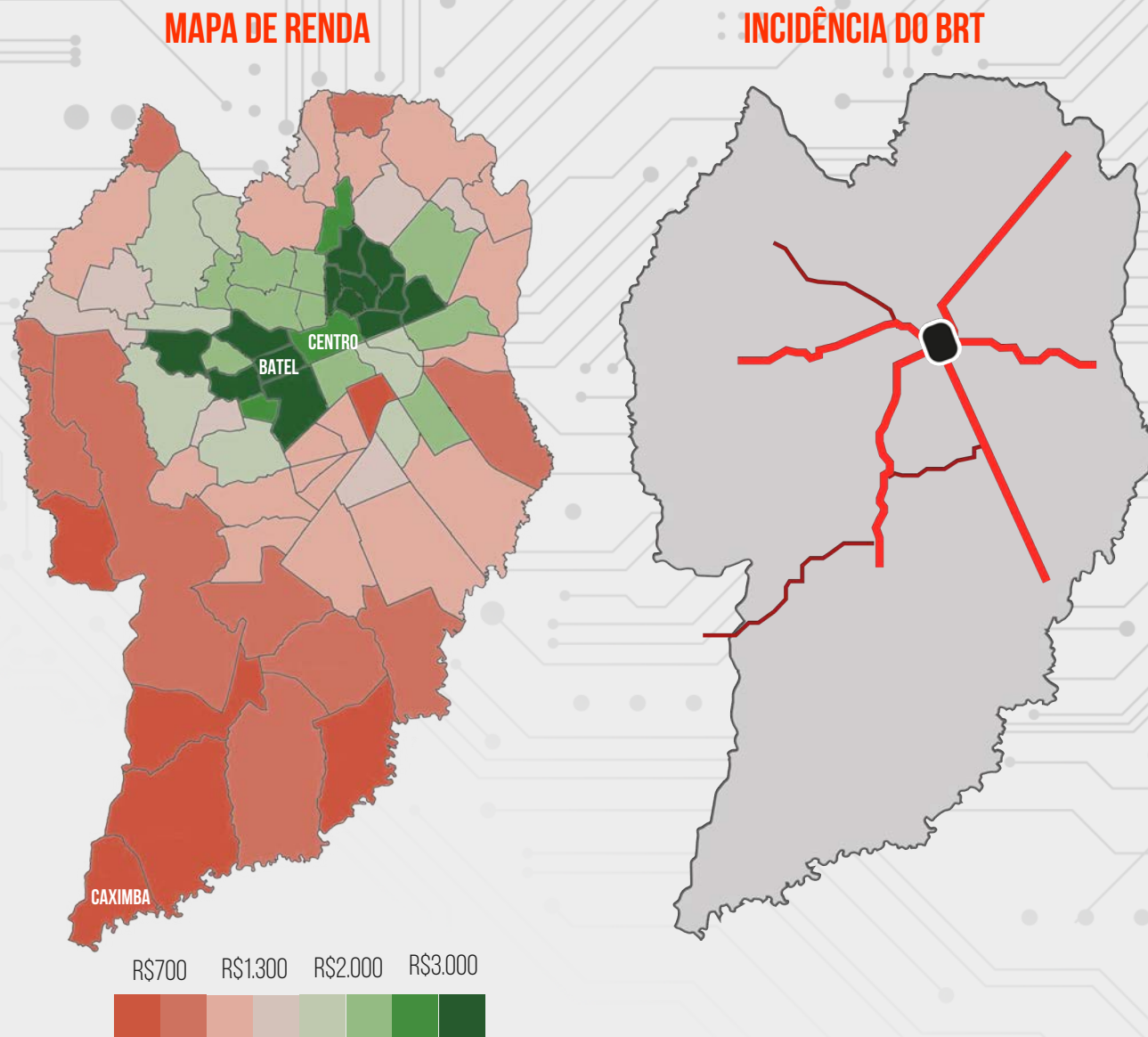


■ AUTOMÓVEL ■ TRANSPORTE COLETIVO ■ A PÉ ■ MOTOCICLETA ■ BICICLETA ■ OUTROS ■ TAXI

O HOJE

COMPARAÇÃO ENTRE MAPA DE RENDA E INCIDÊNCIA DO BRT EM CURITIBA

Ao observar as faixas de renda que majoritariamente usam o transporte público, se pode perceber que o BRT incide em áreas ocupadas por pessoas representam baixa taxa de uso do transporte coletivo.

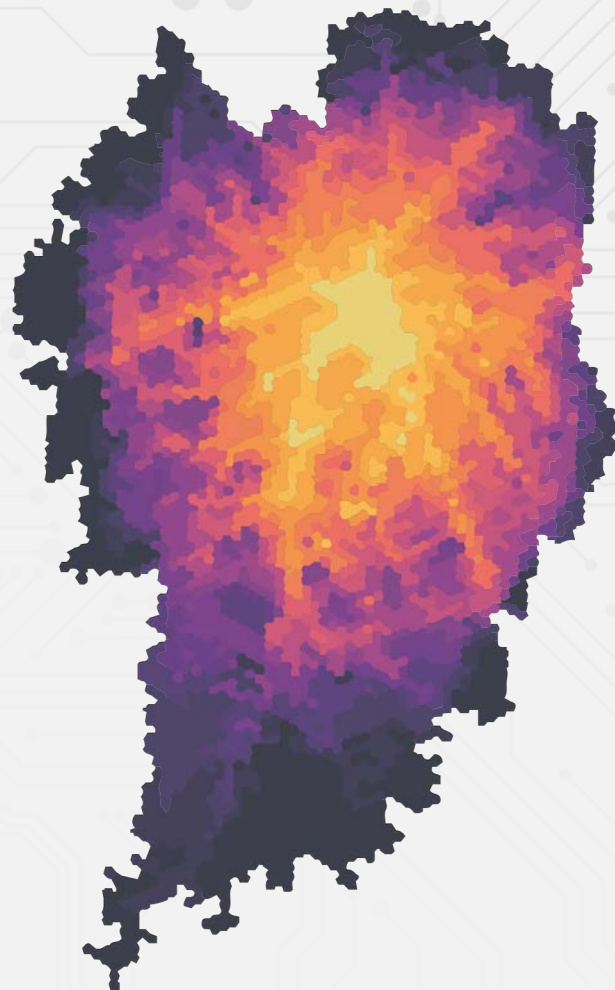


O HOJE

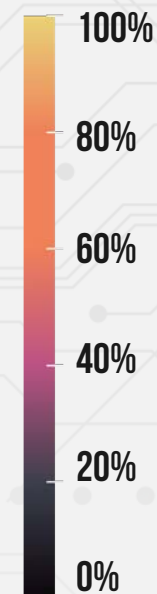
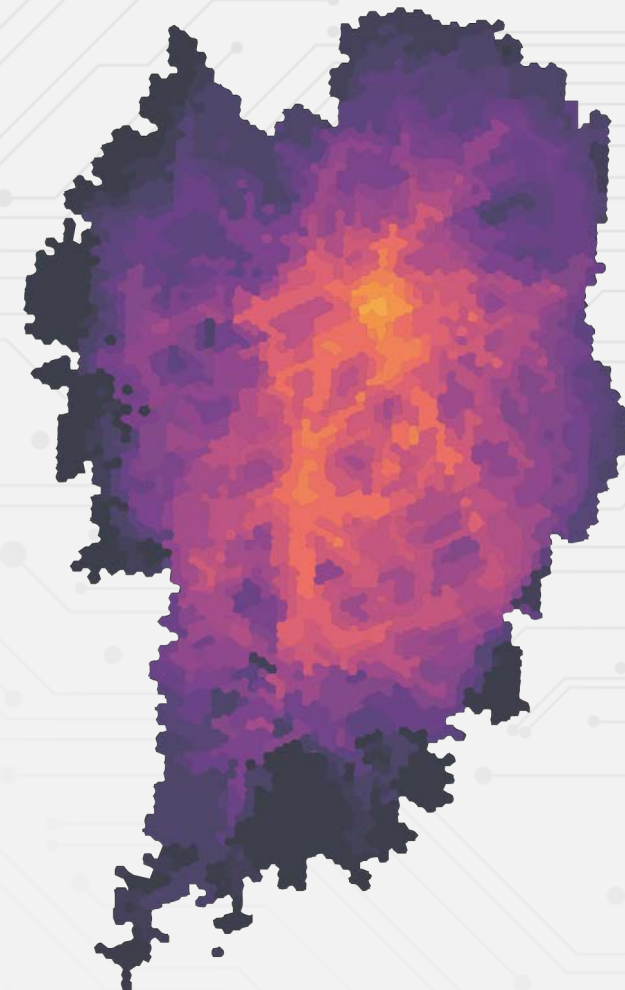
PROPORÇÃO DOS EMPREGOS E ESCOLAS DE ENSINO FUNDAMENTAL ACESSÍVEIS POR TRANSPORTE PÚBLICO EM ATÉ 60 MINUTOS

A análise de acessibilidade demonstra uma centralização do acesso e uma perceptível associação da maior acessibilidade junto aos eixos estruturais do transporte público.

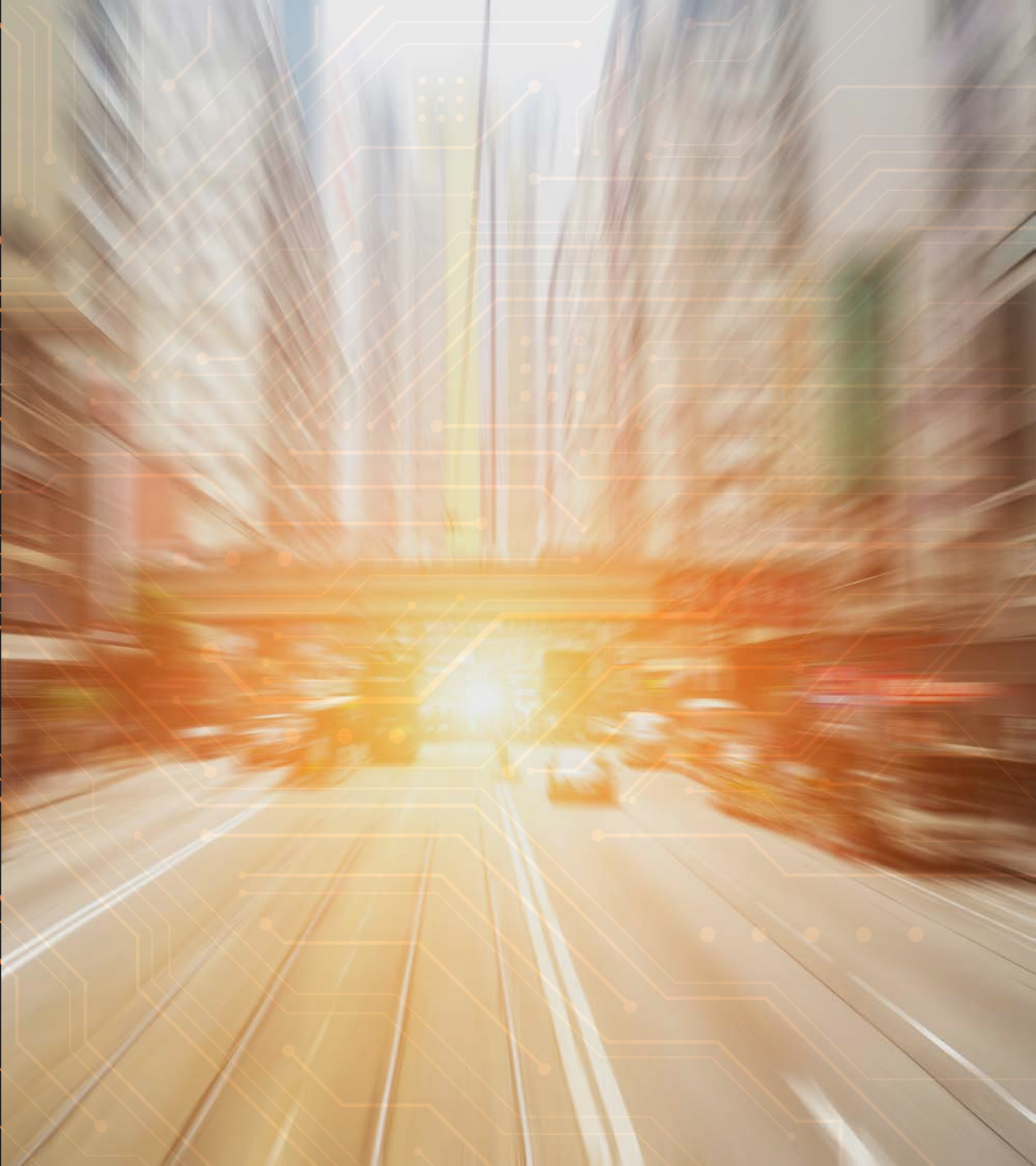
TRABALHO



EDUCAÇÃO FUNDAMENTAL



O AMANHÃ

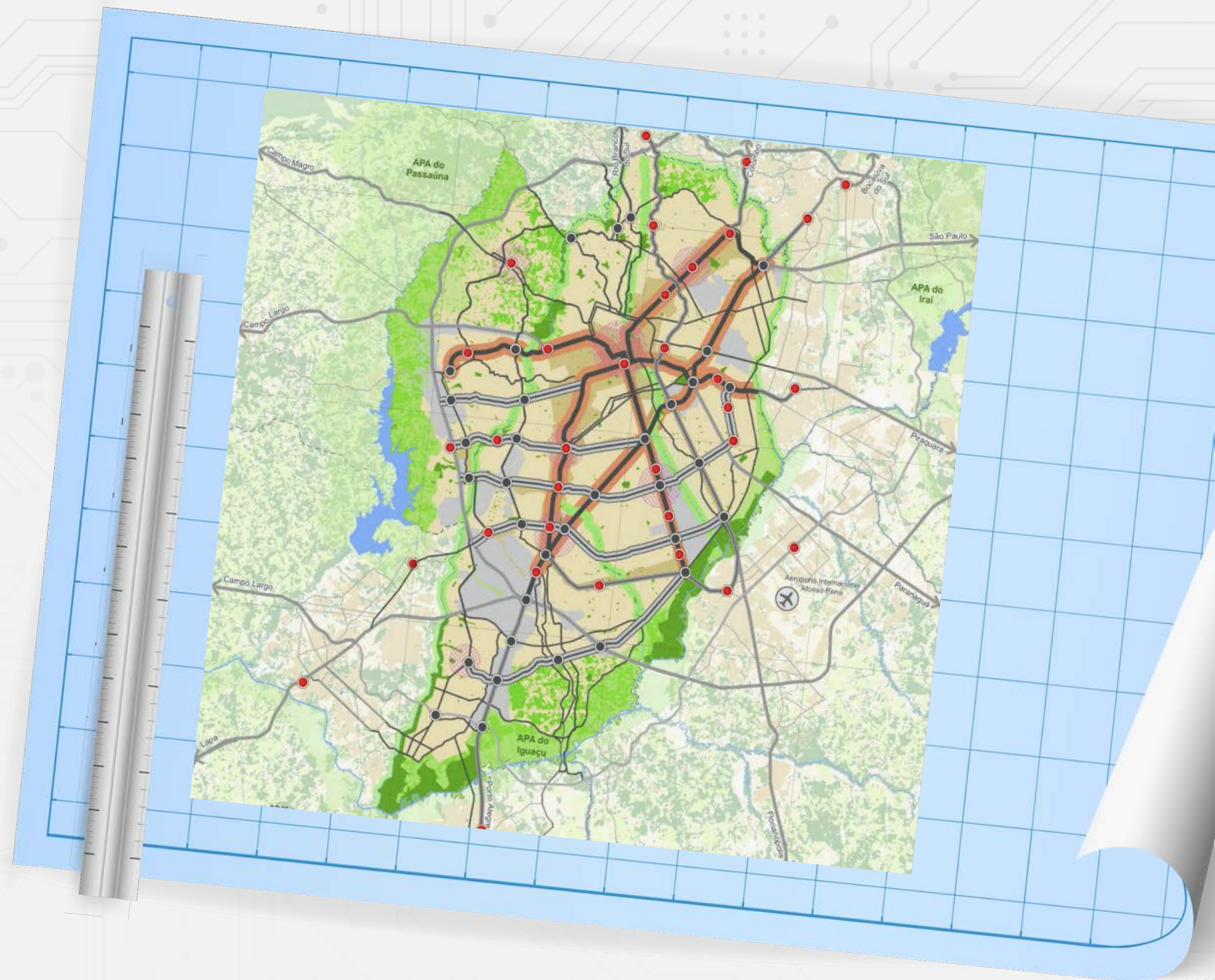


O AMANHÃ

ESTRUTURAÇÃO URBANA – VISÃO FUTURA

(PLANO DIRETOR CURITIBA)

Demonstra a proposta de eixos de desenvolvimento orientado pelo trânsito complementares aos eixos estruturais consolidados como promotores da integração entre territórios com fragilidade de acesso e determinantes de uma grelha que delimita microregiões com maior proximidade a corredores de transporte.



O AMANHÃ

PRIMEIRA LINHA DE BRT RADIAL DO PLANETA

(PLANO DIRETOR CURITIBA)

O próximo empreendimento de Curitiba como eixo de BRT é a reformulação da linha Inter 2, que promove ser a primeira linha de BRT radial do planeta, com investimentos na casa dos R\$ 500 milhões. Na imagem é possível identificar que o BRT radial se concentra em áreas com altos índices de acessibilidade.



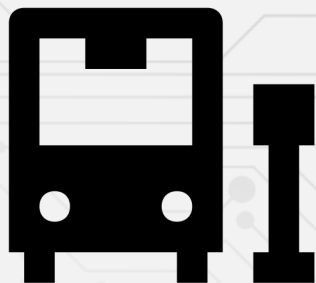
O DIAGNÓSTICO



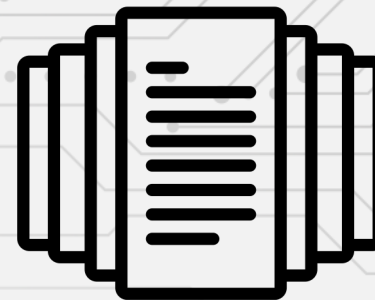
A VISÃO DOS ATORES - METODOLOGIA



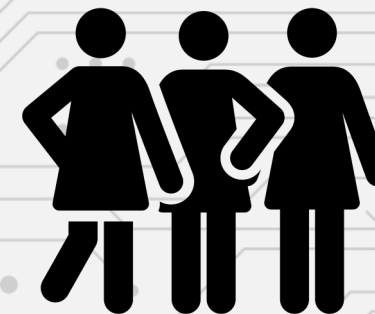
A pesquisa parte dos **pontos de vista de diferentes atores sociais:** operadores do transporte, os usuários e não usuários do sistema.



Os dados foram analisados de acordo com três momentos distintos da jornada do usuário, **o antes, o durante e o depois**



Os dados são apresentados de **maneira isolada** e, em seguida, são buscados **pontos em comum** e divergência entre os **agrupamentos**.



Importante considerar o **perfil de cada ator** para uma análise ponderada entre visões com diferentes focos.



UNIVERSO DAS EMPRESAS DE ÔNIBUS



MOTORISTAS E
COBRADORES



EMPRESÁRIOS



GESTORES



UNIVERSO DA SOCIEDADE



USUÁRIOS



NÃO USUÁRIOS

O CENÁRIO - METODOLOGIA



ITENS E AGRUPAMENTOS



LOGÍSTICA

- SUPERLOTAÇÃO
- TEMPO DE ESPERA
- VELOCIDADE VEÍCULO
- FALTA INTEGRAÇÃO
- ROTA/ITINERÁRIO
- ATRASOS



SEGURANÇA

- INSEGURANÇA
- FALTA DE ILUMINAÇÃO
- ASSÉDIO
- ASSALTOS
- INVASÃO DE ÔNIBUS



SERVIÇO

- LIMPEZA
- DIREÇÃO AGRESSIVA
- FALTA CORDIALIDADE
- FALTA DE EDUCAÇÃO



ACESSIBILIDADE

- FALTA ACESSIBILIDADE NOS TERMINAIS, VIAS E ÔNIBUS
- DISTÂNCIA ATÉ O PONTO



COMUNICAÇÃO

- FALTA INFORMAÇÕES
- ATENDIMENTO RUIM
- FALTA APLICATIVO
- PESQUISA SATISFAÇÃO
- PRECISÃO DE CHEGADA

ITENS E AGRUPAMENTOS



EQUIPAMENTOS

- PONTO DE ÔNIBUS
- CONFORTO NO VEÍCULO
- TERMINAL
- FROTA ANTIGA
- FALTA LIXEIRAS
- INTERNET/TOMADAS
- AR CONDICIONADO



FINANCEIRO

- PREÇO DA TARIFA
- FORMAS PAGAMENTO
- CARREGAR CARTÃO
- GASTO FAMILIAR ALTO



COMPORTAMENTO

- LIBERDADE HORÁRIO
- CULTURA



INTERMODALIDADE

- DIVERSOS MODAIS DE TRANSPORTE INTEGRADO



FISCALIZAÇÃO

- VENDEDOR AMBULANTE
- VANDALISMO



A VISÃO DOS **ATORES**



HOTMILK
ECOSSISTEMA DE INOVAÇÃO PUCPR





ATOR 01
FUNCIONÁRIO
MOTORISTAS
E COBRADORES



HOTMILK by

ECOSSISTEMA DE INOVAÇÃO PUCPR



PUCPR

UNIVERSIDADE
CAMPUS MARITIMA



ATOR 01 - MOTORISTAS E COBRADORES

PERFIL



OPERADOR DE SISTEMAS



RELAÇÃO DIRETA COM O USUÁRIO



LINHA DE FRENTE



REALIDADE DIÁRIA



PERCEPÇÃO DAS FRAGILIDADES DA OPERAÇÃO



USUÁRIO

- Comportamento / Reações
 - Necessidades

INFRAESTRUTURA URBANA

- Sistema viário
- Estações / Pontos
- Mobiliário urbano

TECNOLOGIAS

- Equipamentos / Veículos

EXTERNALIDADES

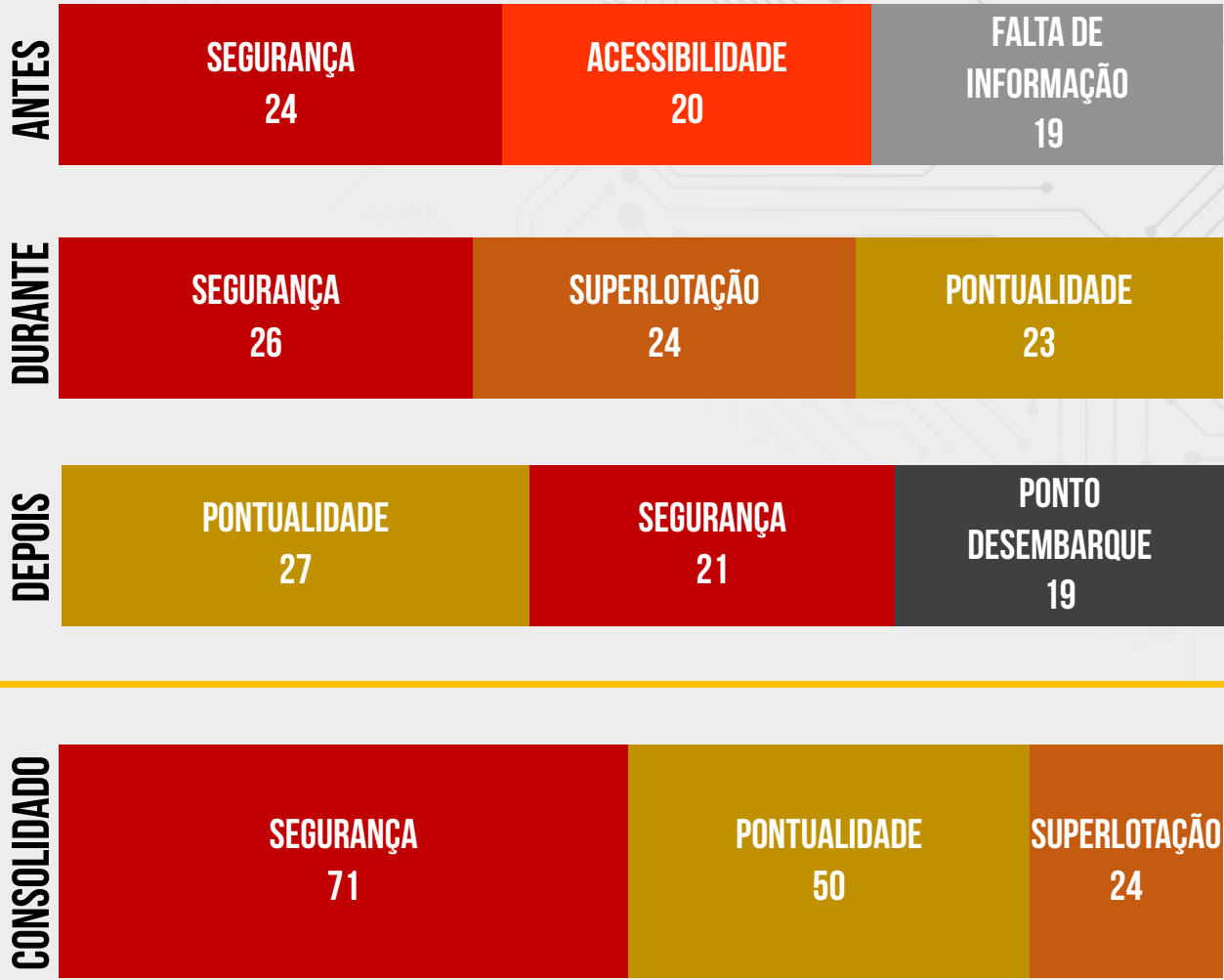
- Clima

LOGÍSTICAS

- Rotas / Itinerários

CAMPO DE INTERAÇÃO

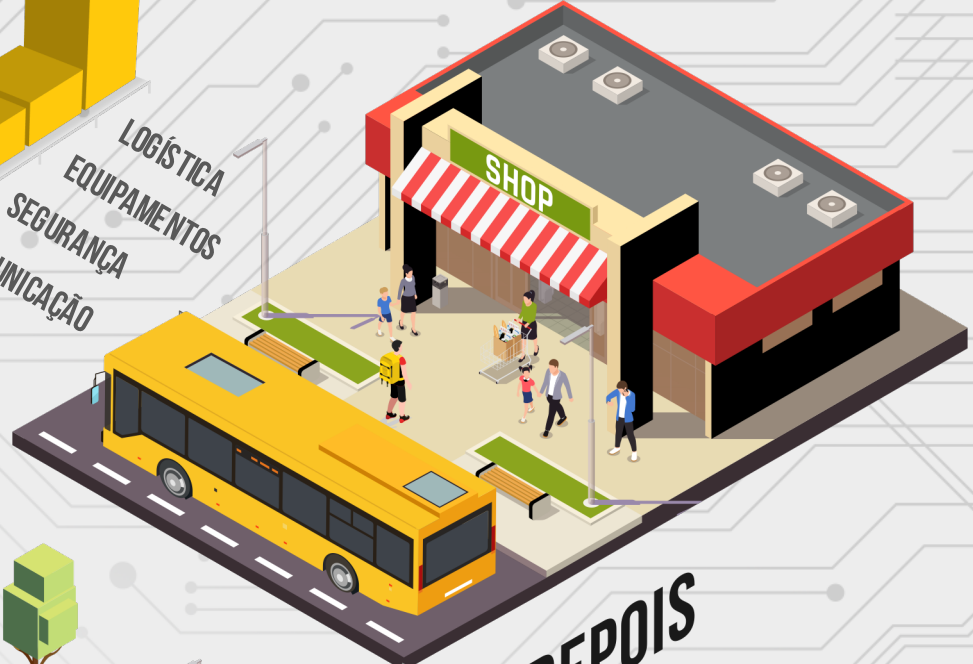
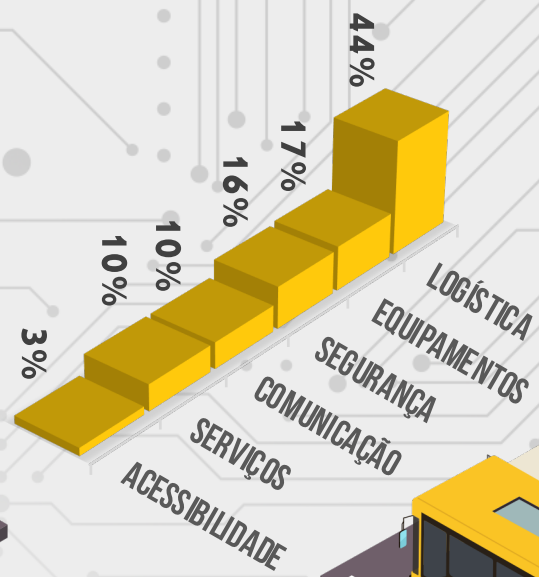
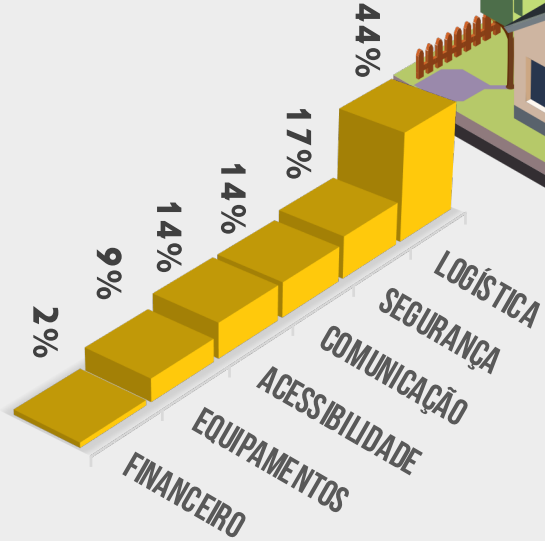
ITENS DAS DIFICULDADES MAIS RECORRENTES- FUNCIONÁRIOS



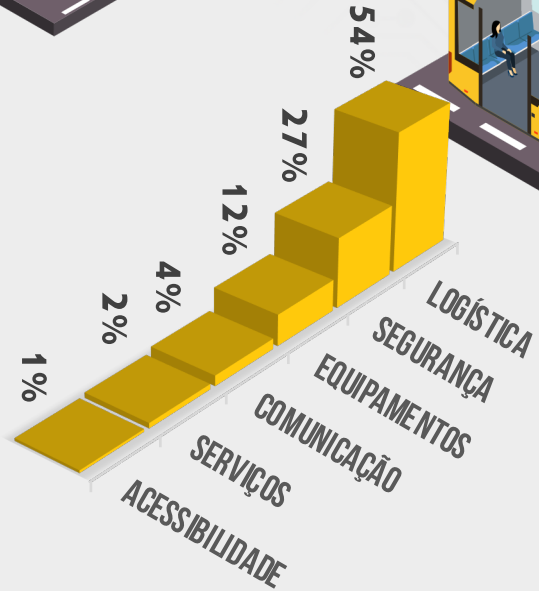
AGRUPAMENTO DAS DIFICULDADES - FUNCIONÁRIOS



ANTES

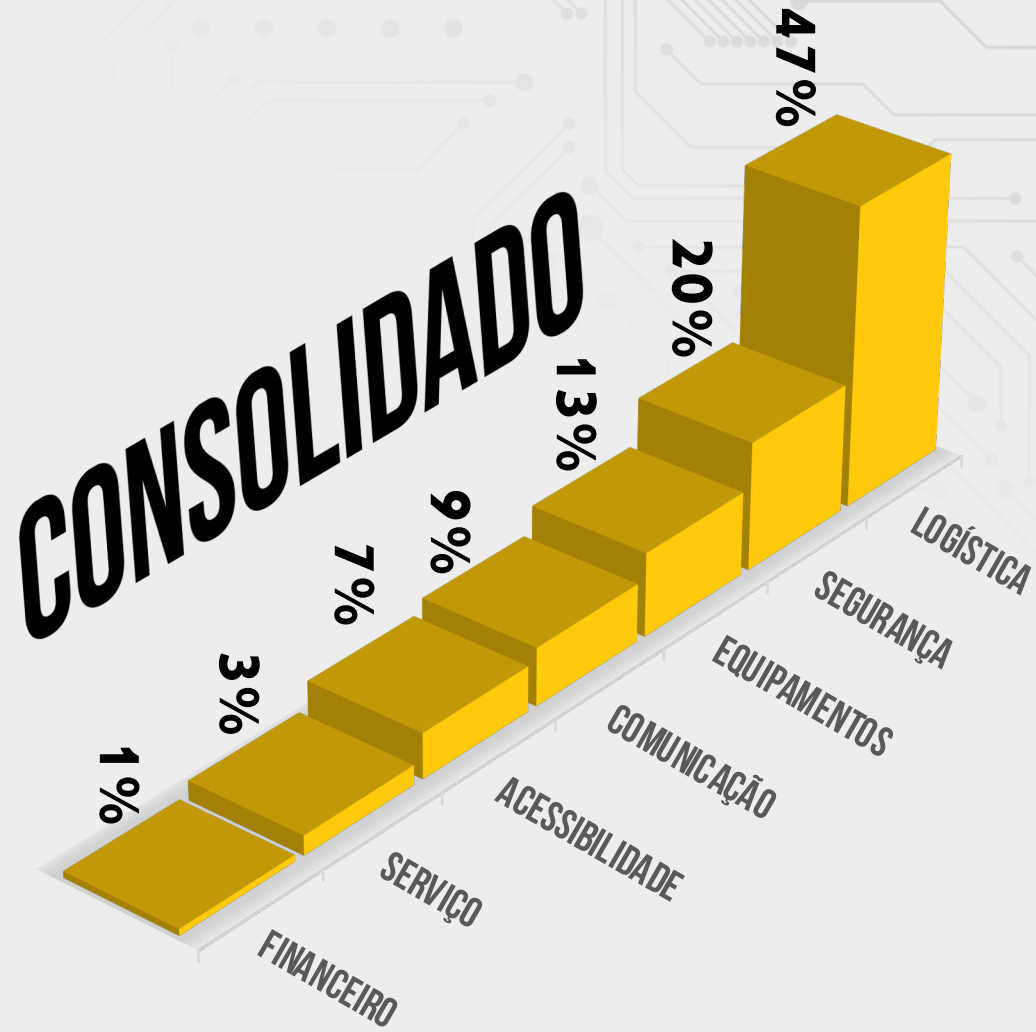


DEPOIS



DURANTE

AGRUPAMENTO DAS DIFICULDADES - FUNCIONÁRIOS



ANALISE DO CENÁRIO DE ACORDO COM OS FUNCIONÁRIOS



Para os funcionários os três itens mais citados são: **segurança, pontualidade e superlotação**



No agrupamento, a **logística** se configura como o tema mais recorrente, seguido de **segurança** e de **equipamentos**.



Os Motoristas e Cobradores devem **participar** e **contribuir** nas decisões, inclusive em relação a rotas e itinerários



A **falta de informação** foi lembrada e como a comunicação contínua e em tempo real pode contribuir com a logística (Pontualidade e Superlotação)



ATOR 02 GESTOR

ADMINISTRADORES
E GERENTES



ATOR 02 - ADMINISTRADORES E GERENTES

PERFIL



NÃO USUÁRIO



AVALIAÇÃO ESTRATÉGICA



MEDIADOR FUNCIONÁRIOS E EMPRESÁRIOS



DECISÕES BASEADAS EM RESULTADOS



ANÁLISE DE MODAIS CONCORRENTES E COMPLEMENTARES



FUNCIONÁRIO

FORNECEDORES

ÓRGÃO DE OPERAÇÃO

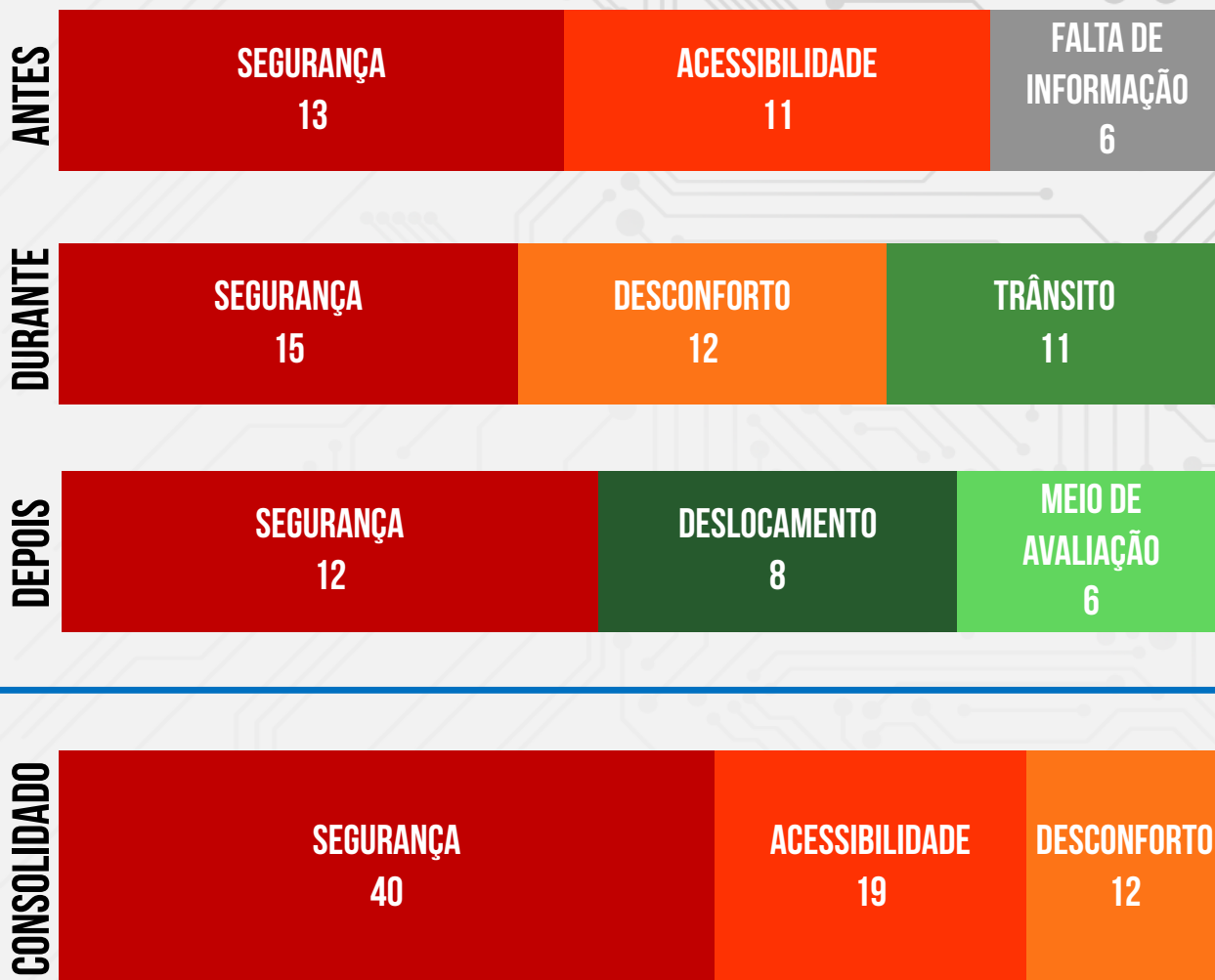
GESTORES PÚBLICOS

ENTIDADES DE CLASSE

EMPRESÁRIOS

CAMPO DE INTERAÇÃO

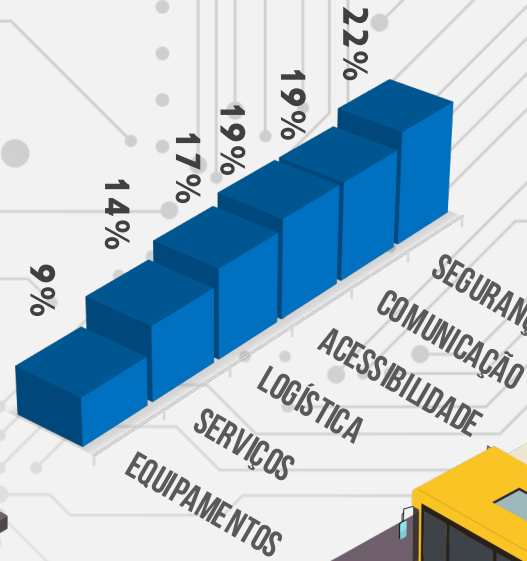
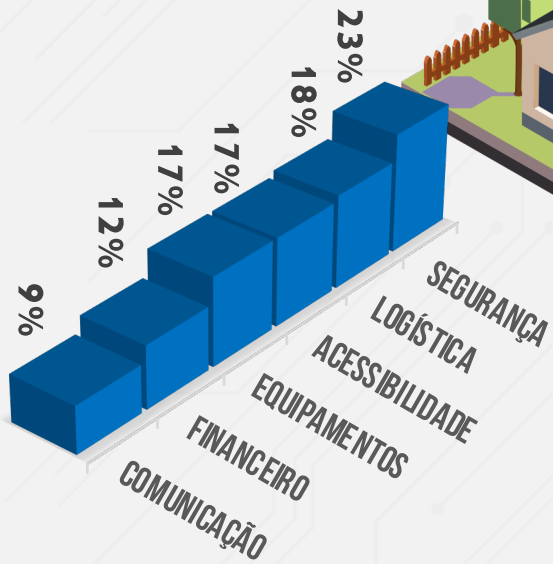
ITENS DAS DIFICULDADES MAIS RECORRENTES- GESTORES



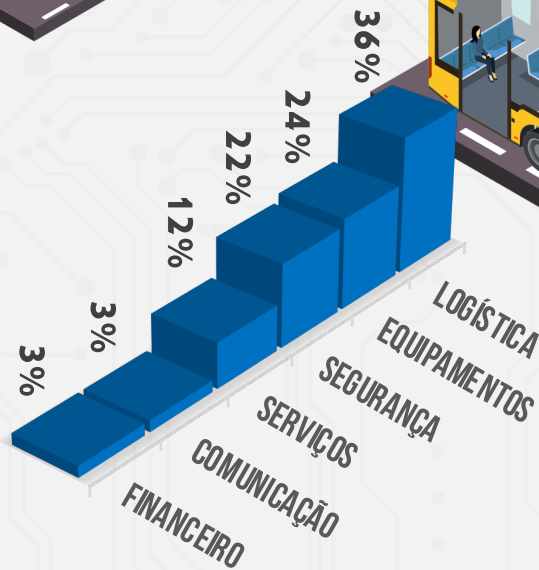
AGRUPAMENTO DAS DIFICULDADES - GESTORES



ANTES



DEPOIS

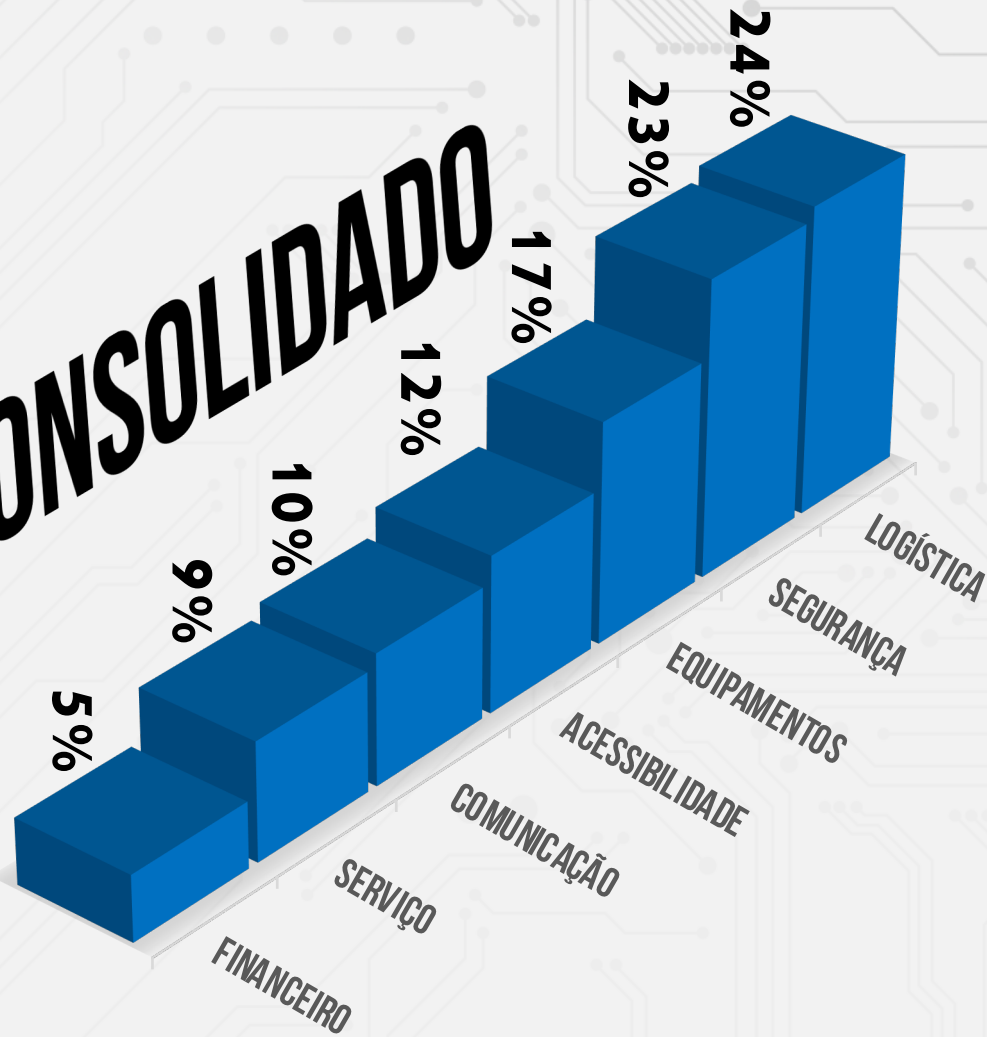


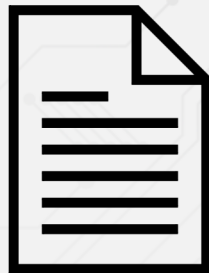
DURANTE

AGRUPAMENTO DAS DIFICULDADES - GESTORES



CONSOLIDADO



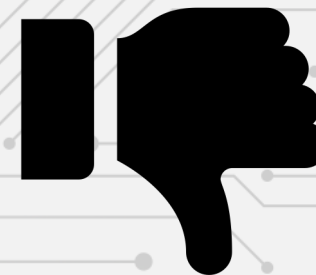


Segundo os gestores, os itens mais citados:

segurança, acessibilidade e desconforto.



No agrupamento, a **logística** é mais recorrente, seguido de **segurança** e de **equipamentos**



O terceiro item mais lembrado pelos gestores é o **desconforto**, que possui estreita relação a superlotação lembrada pelos **funcionários**



ATOR 03

EMPRESÁRIO

DONOS DE EMPRESAS
DE ÔNIBUS



HOTMILK
ECOSSISTEMA DE INOVAÇÃO PUCPR



PUCPR
LUI. IV. MARINHA

ATOR 03 - DONOS DAS EMPRESAS DE ÔNIBUS

PERFIL



NÃO USUÁRIO



AVALIAÇÃO ESTRATÉGICA



DECISÕES BASEADAS EM RESULTADOS



ANÁLISE DE MODAIS CONCORRENTES E COMPLEMENTARES



RELAÇÕES POLITICO-INSTITUCIONAIS



GESTORES

FORNECEDORES

ÓRGÃO DE OPERAÇÃO

GESTORES PÚBLICOS

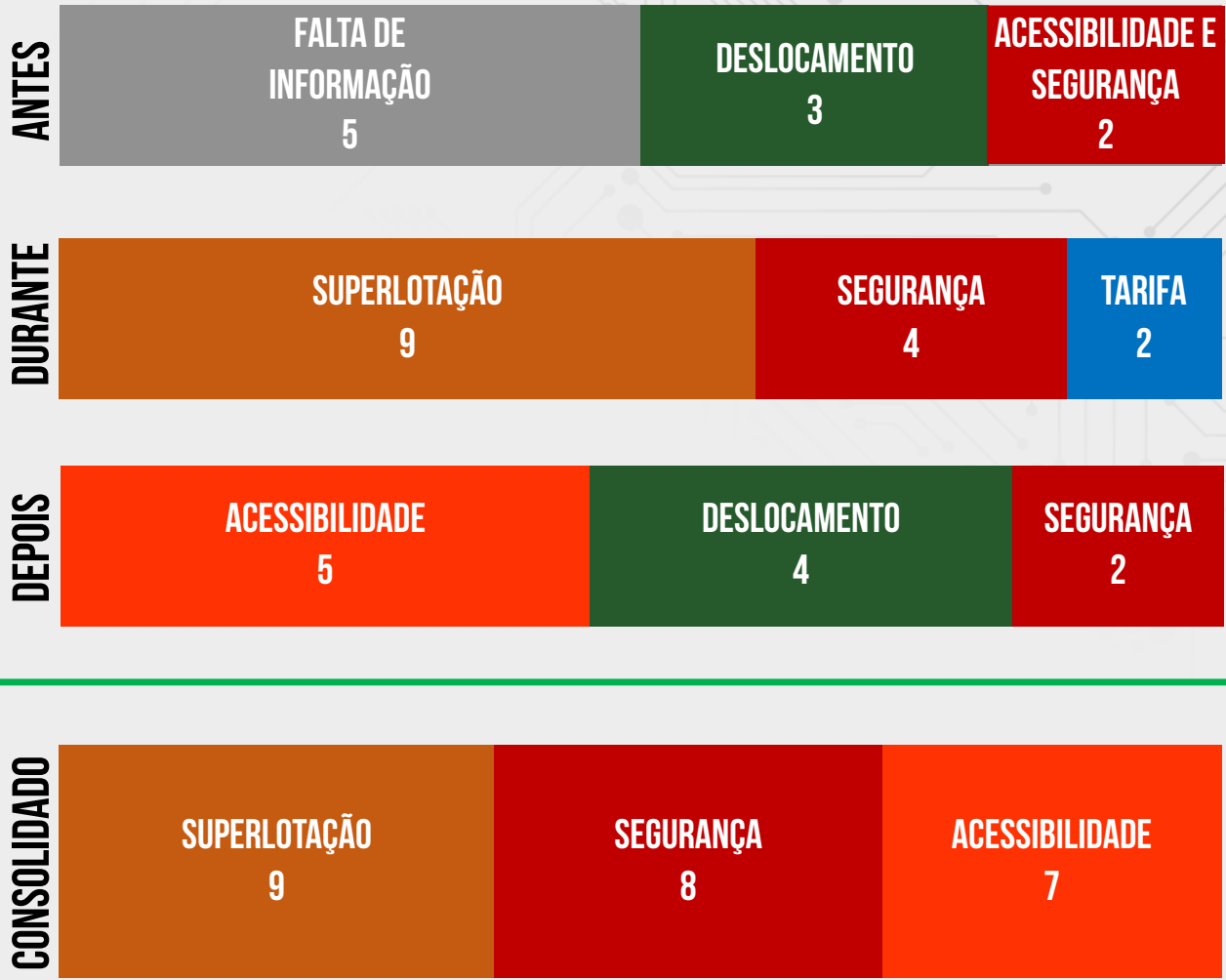
ENTIDADES DE CLASSE

EMPRESÁRIOS

MERCADO

CAMPO DE INTERAÇÃO

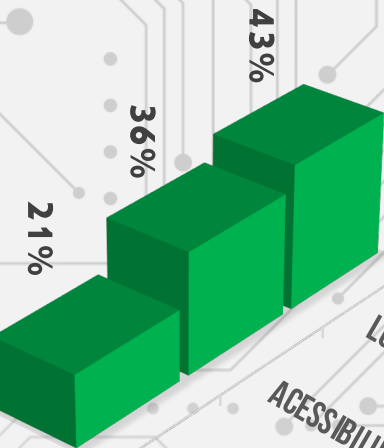
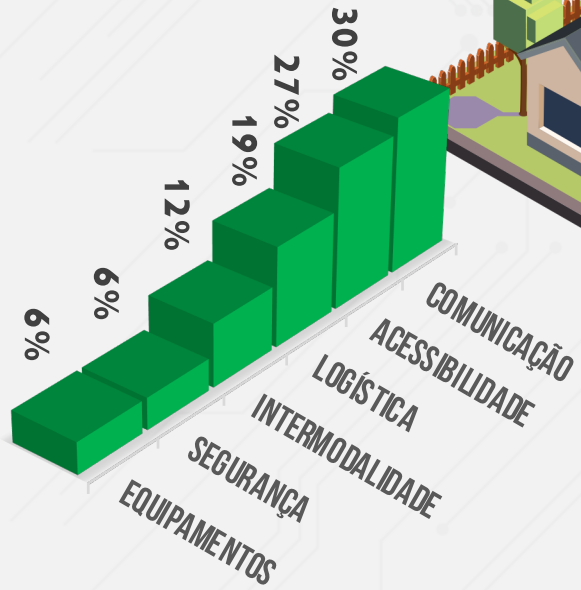
ITENS DAS DIFICULDADES MAIS RECORRENTES- EMPRESÁRIOS



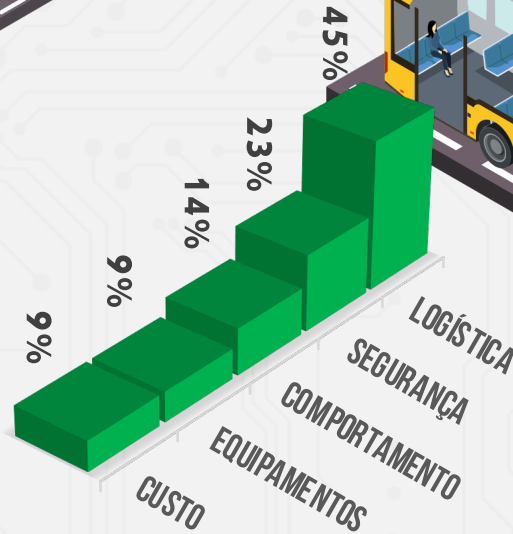
AGRUPAMENTO DAS DIFICULDADES - EMPRESÁRIOS



ANTES

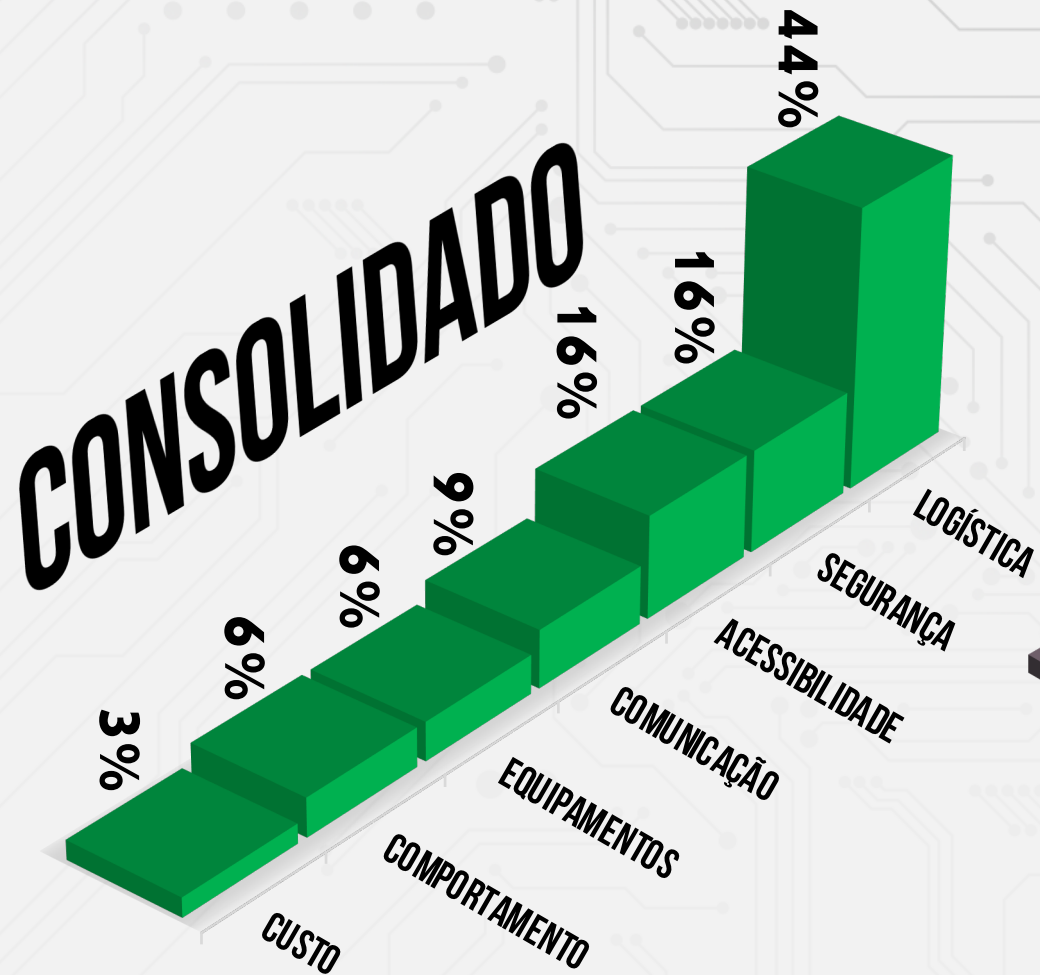


DEPOIS

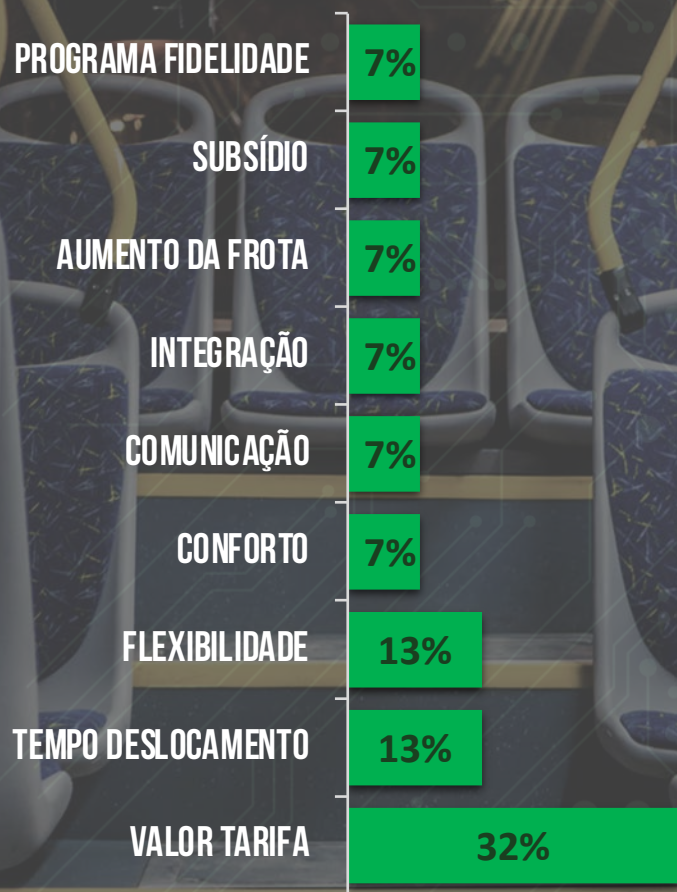


DURANTE

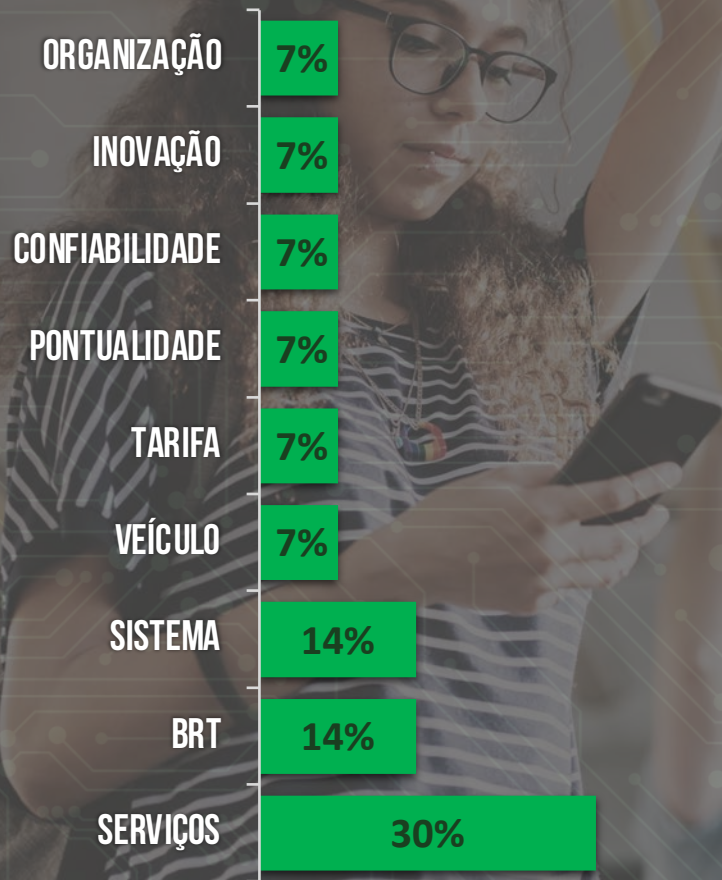
AGRUPAMENTO DAS DIFICULDADES - EMPRESÁRIOS



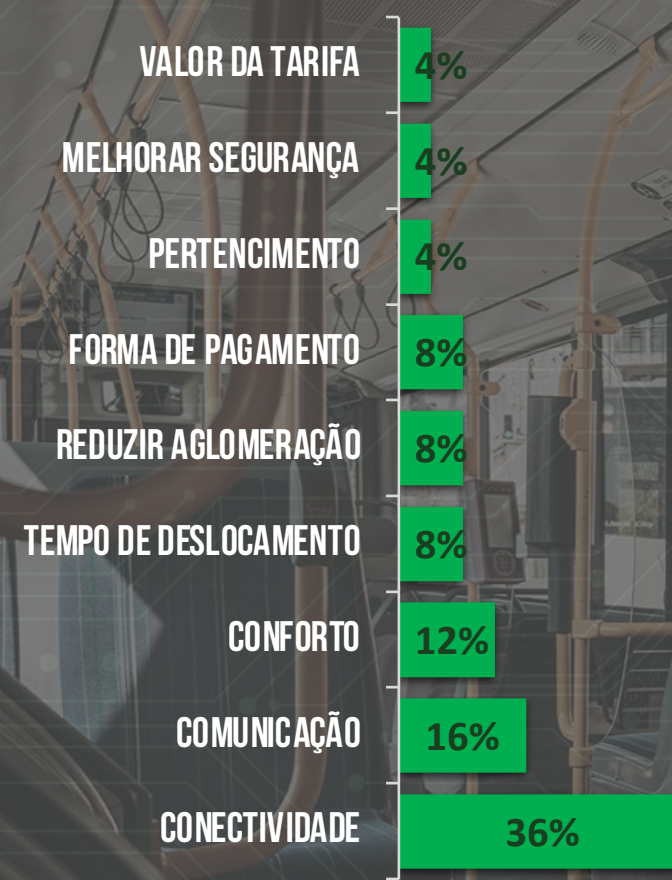
O QUE PROMOVERIA A UTILIZAÇÃO DO TRANSPORTE PÚBLICO



ELOGIOS AO TRANSPORTE PÚBLICO



SUGESTÕES DE MELHORIAS AO TRANSPORTE PÚBLICO



SUGESTÕES E ELOGIOS - EMPRESÁRIOS

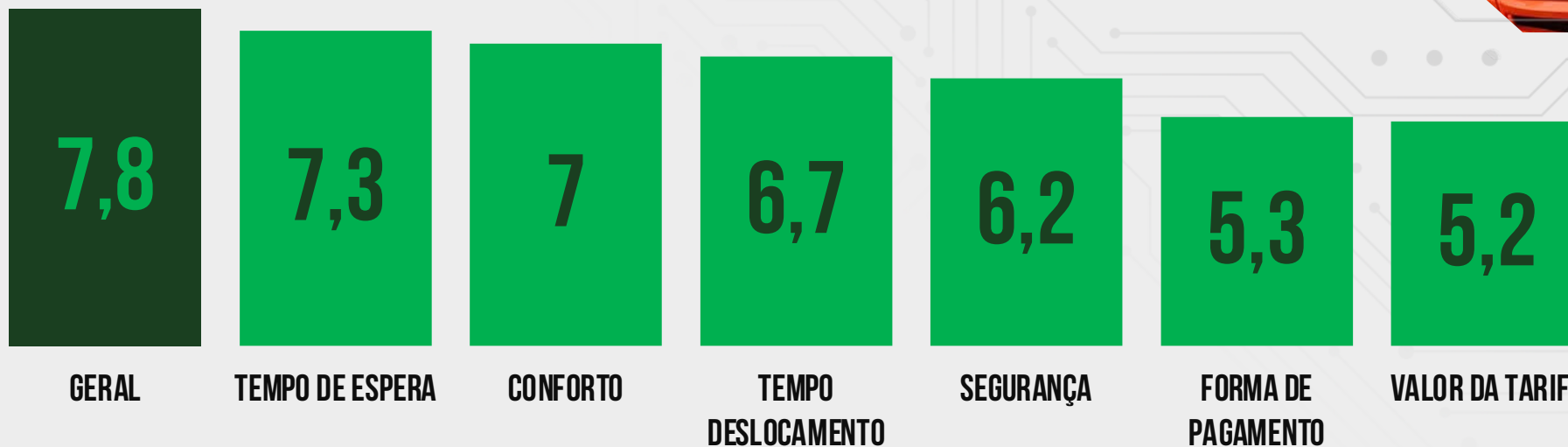
PONTUAÇÃO PARA O TRANSPORTE PÚBLICO - EMPRESÁRIOS



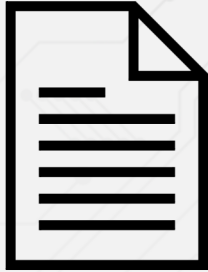
EMPRESÁRIOS



NOTAS PARA OS PRINCIPAIS FATORES DO TRANSPORTE PÚBLICO DE CURITIBA



ANALISE DO CENÁRIO DE ACORDO COM OS EMPRESÁRIOS



Segundo os empresários, os itens mais citados são: **superlotação, segurança e acessibilidade**



No agrupamento, a **logística** é mais recorrente, seguido de **acessibilidade** e de **segurança**



A avaliação dos empresários, **demonstra um alinhamento** de visão com os demais representantes das empresas de ônibus

PRINCIPAIS ITENS UNIVERSO EMPRESA DE ÔNIBUS

CONSOLIDADO



FUNCIONÁRIOS

GESTORES

EMPRESÁRIOS

PRINCIPAIS ITENS DE DIFICULDADE DO UNIVERSO DAS EMPRESAS DE ÔNIBUS

CONSOLIDADO: FUNCIONÁRIO + GESTORES + EMPRESÁRIOS

SEGURANÇA
119

SUPERLOTAÇÃO 33 ACESSIBILIDADE 26



Alinhamento entre os 3 atores (Funcionário + Gestores + Empresários), especialmente na identificação da segurança.



Relação entre segurança e a superlotação, pois a aglomeração aumenta o risco de certos tipos de violência.



A segurança também afeta a acessibilidade pois entre os fatores que impactam na decisão de modal de transporte estão o primeiro e último trecho das viagens, e respectivas origens e destinos finais está a falta de segurança.



FUNCIONÁRIOS



GESTORES



EMPRESÁRIOS



ATOR 04 USUÁRIO

USUÁRIOS DO
TRANSPORTE PÚBLICO



HOTMILK
ECOSSISTEMA DE INOVAÇÃO PUCPR



ATOR 04 - USUÁRIOS DO TRANSPORTE PÚBLICO

PERFIL



DEMANDA DE DESLOCAMENTO



DECISÃO QUANTO AO MODO DE DESLOCAMENTO



ORIGEM ATÉ O PONTO/ESTAÇÃO



PONTO/ESTAÇÃO ATÉ O DESTINO



NECESSIDADE COMPULSÓRIA DO USO



VIA PÚBLICA

- Infraestrutura urbana
 - Clima

PONTO/ESTAÇÃO

PAGAMENTO

VEÍCULO

FUNCIONÁRIOS

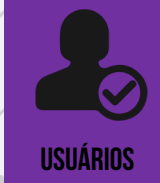
DEMAIS USUÁRIOS

CAMPO DE INTERAÇÃO

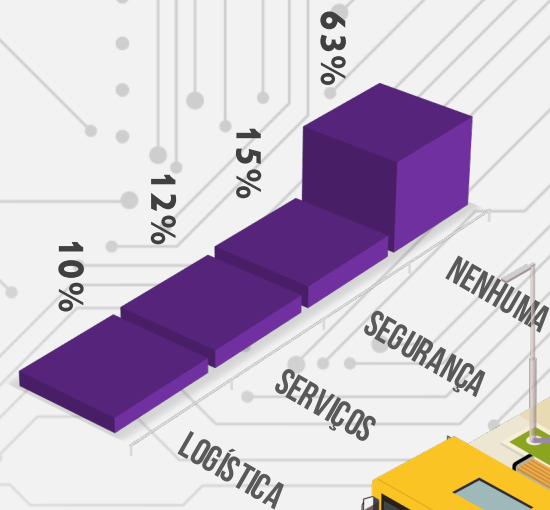
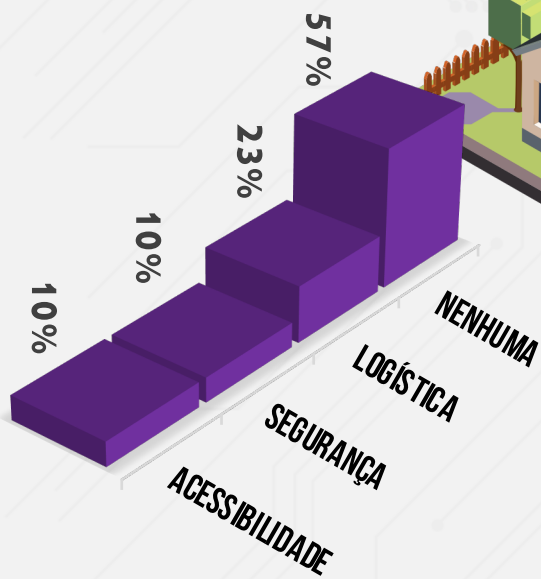
ITENS DAS DIFICULDADES MAIS RECORRENTES- USUÁRIOS



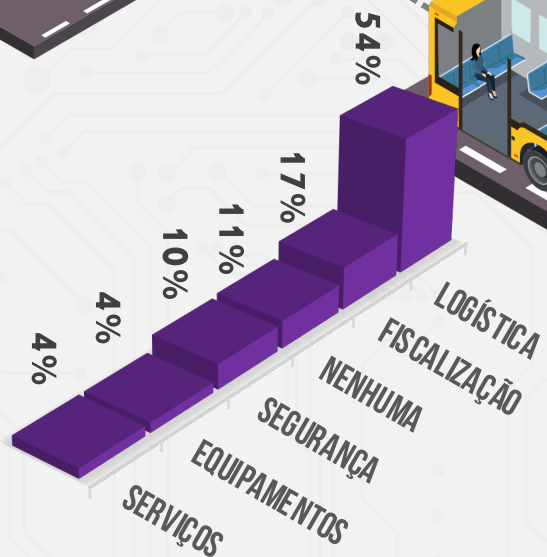
AGRUPAMENTO DAS DIFICULDADES - USUÁRIOS



ANTES



DEPOIS

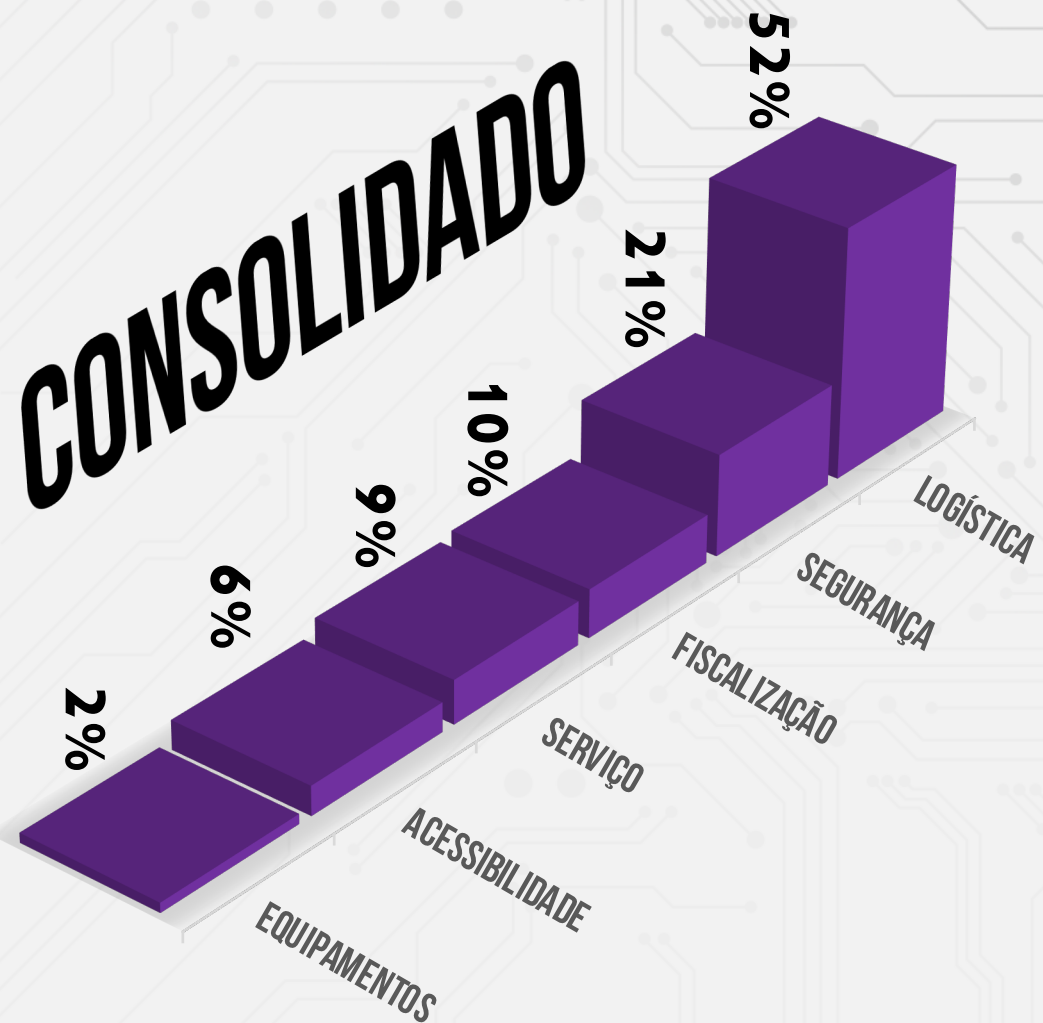


DURANTE

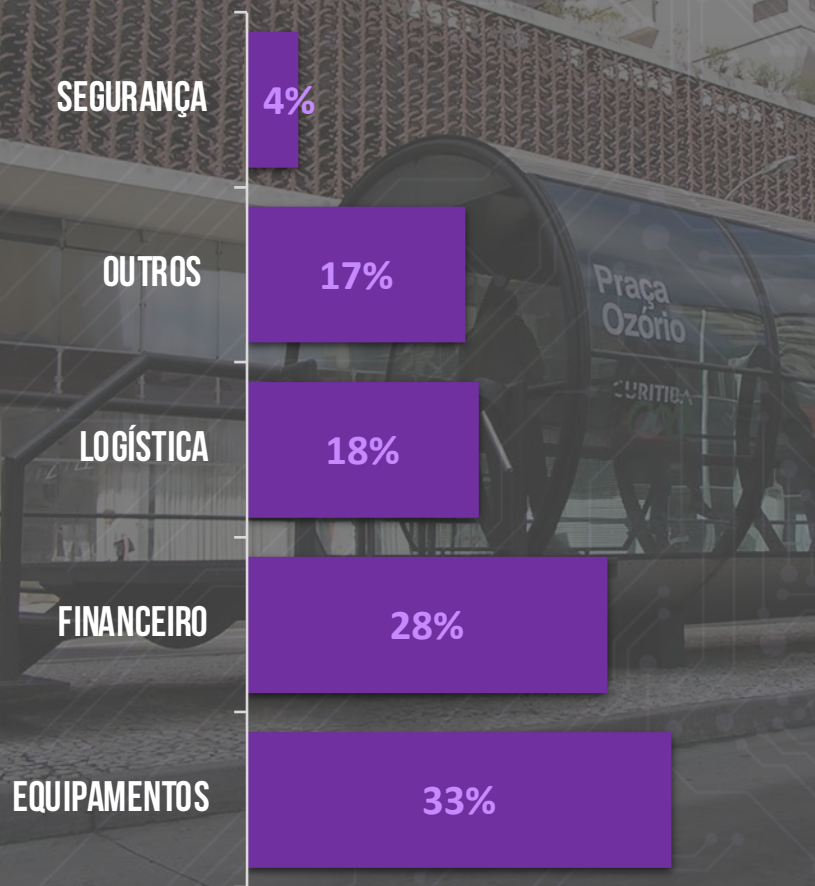
AGRUPAMENTO DAS DIFICULDADES - USUÁRIOS



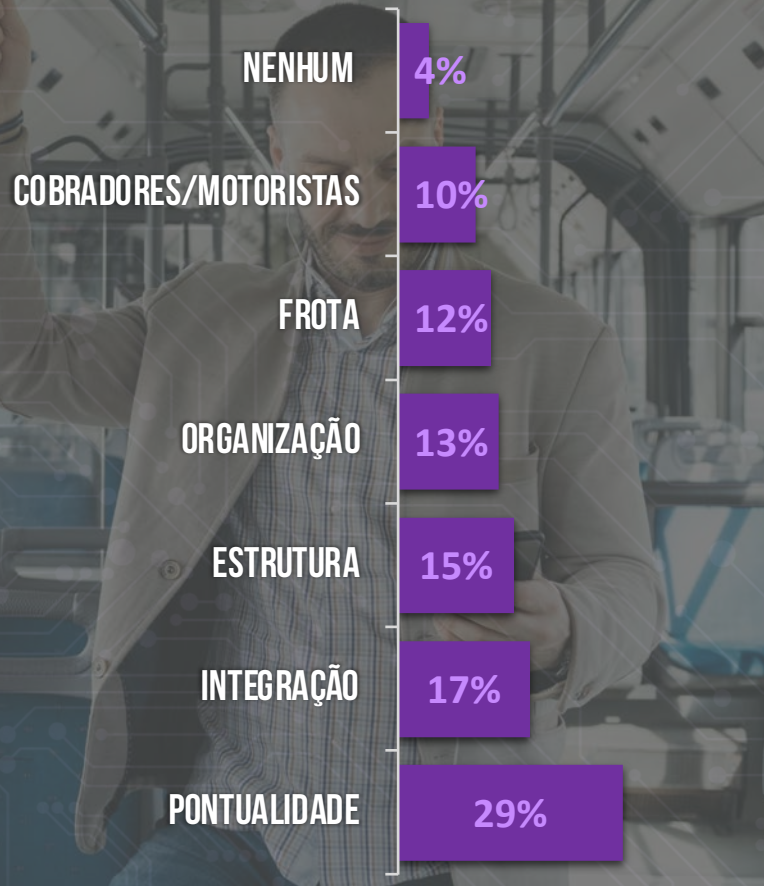
CONSOLIDADO



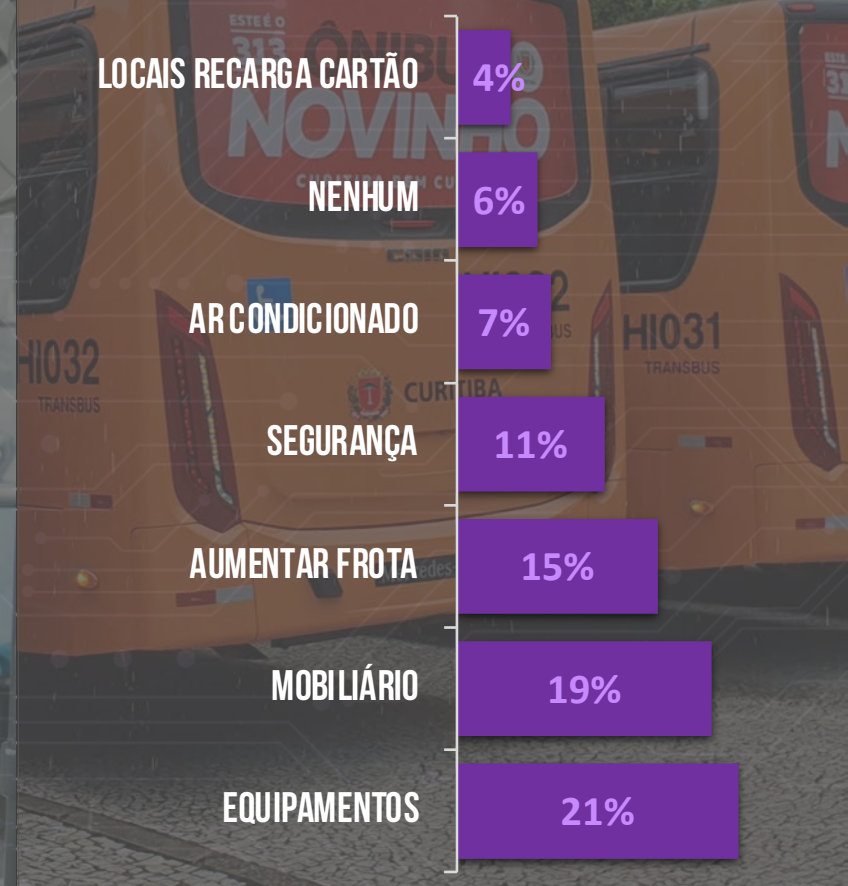
O QUE LHE FARIA UTILIZAR MAIS O TRANSPORTE PÚBLICO



ELOGIOS AO TRANSPORTE PÚBLICO



SUGESTÕES DE MELHORIAS AO TRANSPORTE PÚBLICO



PONTUAÇÃO PARA O TRANSPORTE PÚBLICO - USUÁRIOS



USUÁRIOS



NOTAS PARA OS PRINCIPAIS FATORES DO TRANSPORTE PÚBLICO DE CURITIBA



PONTUAÇÃO PARA AS ESTAÇÕES TUBO COM BASE NA MÉDIA DE AVALIAÇÃO



7,2
ESTAÇÃO
CIC NORTE

7,17
PRAÇA
CARLOS GOMES

6,25
ESTAÇÃO TUBO
PRAÇA TIRADENTES

5,65
ESTAÇÃO TUBO
JOAQUIM NABUCO

7,44
ESTAÇÃO TUBO
CENTRAL

6,71
ESTAÇÃO TUBO
PRAÇA RUI BARBOSA

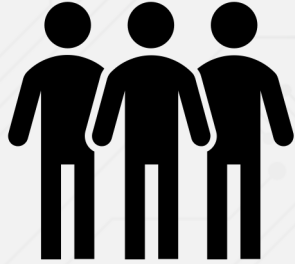
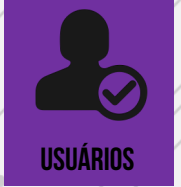
6,97
ESTAÇÃO TUBO
CARLOS DIETZSCH

7,42
ESTAÇÃO TUBO
CEL. LUIZ JOSÉ DOS SANTOS

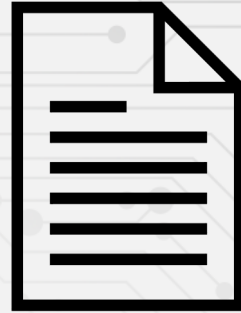
6,88
ESTAÇÃO TUBO
OSTERNACK



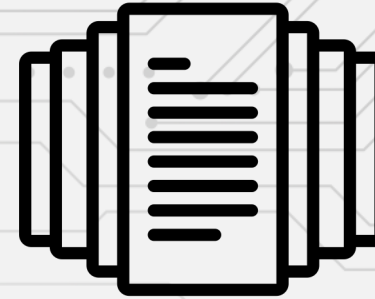
ANALISE DO CENÁRIO DE ACORDO COM OS USUÁRIOS



A grande maioria dos usuários **não percebe dificuldade** relevante na utilização do transporte público.



Segundo os empresários, os itens mais citados são: **superlotação, segurança e fiscalização**



No agrupamento, a **logística** é mais recorrente, seguido de **segurança** e de **fiscalização**



A avaliação está **alinhada** com o universo das empresas de ônibus, porém é a única que indica a **fiscalização** como protagonista



ATOR 04 NÃO USUÁRIO

NÃO USUÁRIOS DO
TRANSPORTE PÚBLICO



ATOR 05 - NÃO USUÁRIOS DO TRANSPORTE PÚBLICO

CAMPO DE INTERAÇÃO

ESPECTADOR

COMPARTILHAMENTO
DO TRÂNSITO

PERFIL



RELAÇÃO ANTERIOR COM O SERVIÇO



OPÇÃO DE ESCOLHAS



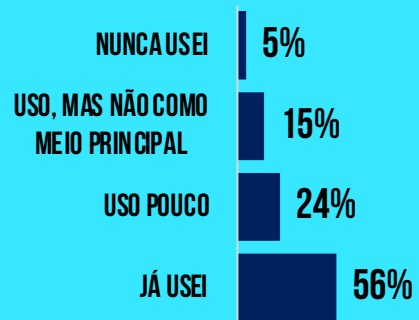
CONHECIMENTO DO SISTEMA

- Infraestrutura urbana
- Clima

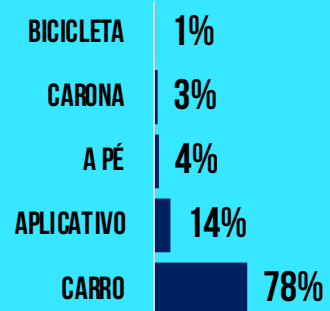


ATOR 05 - NÃO USUÁRIOS DO TRANSPORTE PÚBLICO

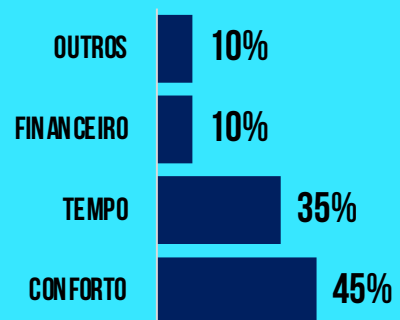
FREQUÊNCIA USO TRANSPORTE PÚBLICO



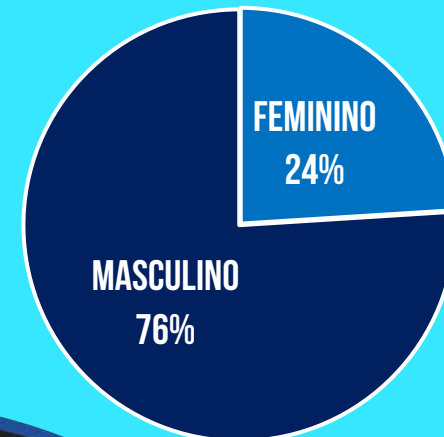
PRINCIPAL MEIO TRANSPORTE



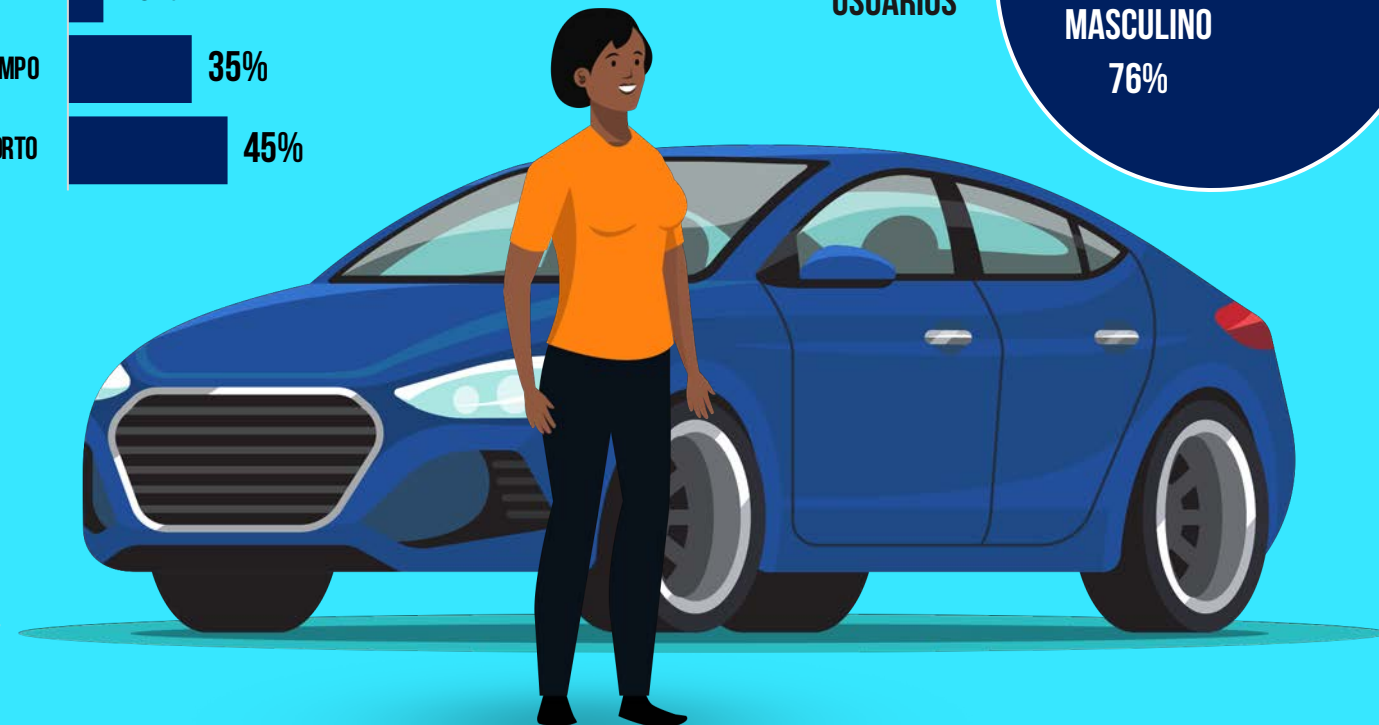
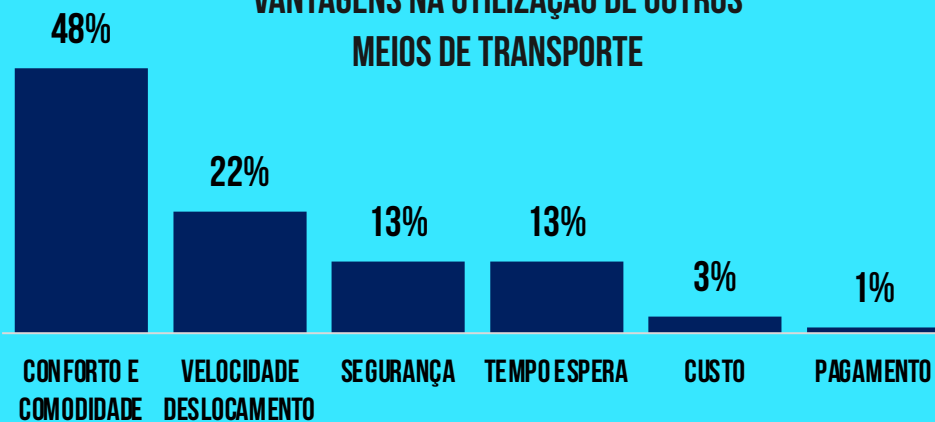
MOTIVO USO APLICATIVOS



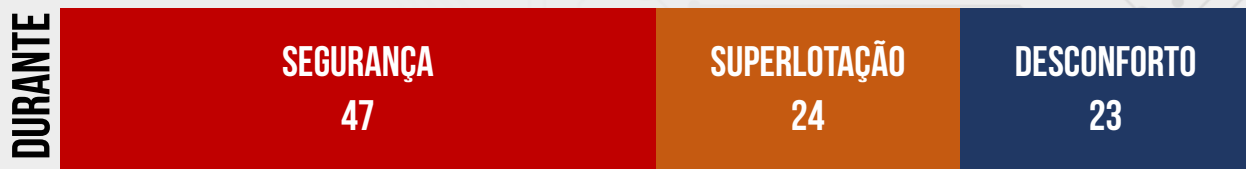
GÊNERO DOS NÃO USUÁRIOS



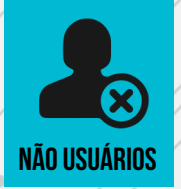
VANTAGENS NA UTILIZAÇÃO DE OUTROS MEIOS DE TRANSPORTE



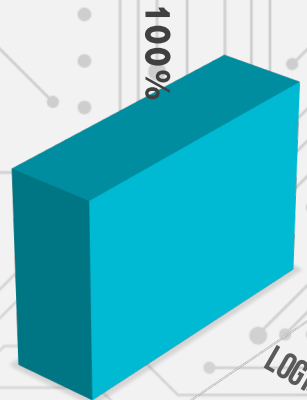
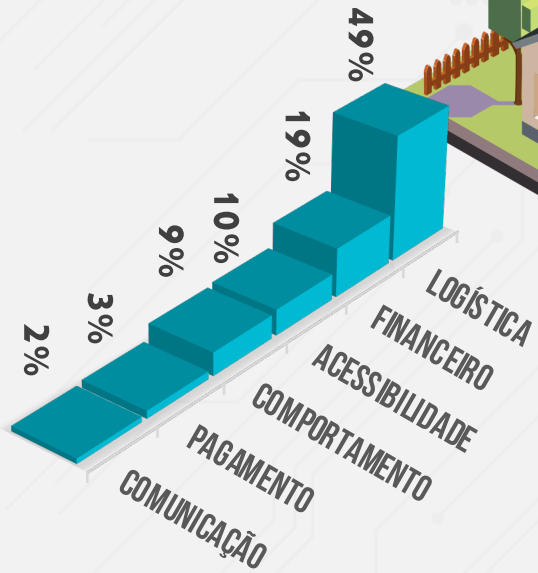
ITENS DAS DIFICULDADES MAIS RECORRENTES- USUÁRIOS



AGRUPAMENTO DAS DIFICULDADES - NÃO USUÁRIOS



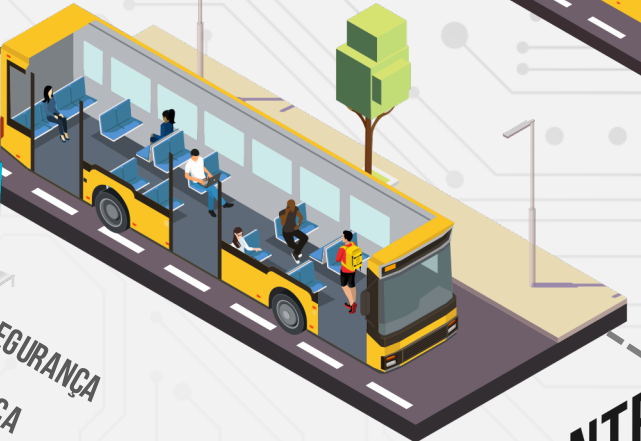
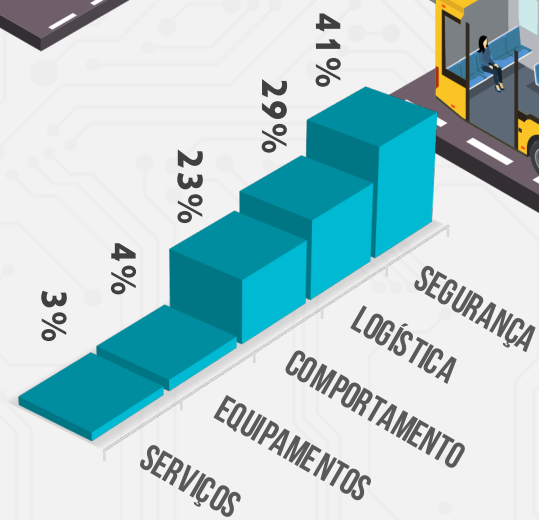
ANTES



LOGÍSTICA

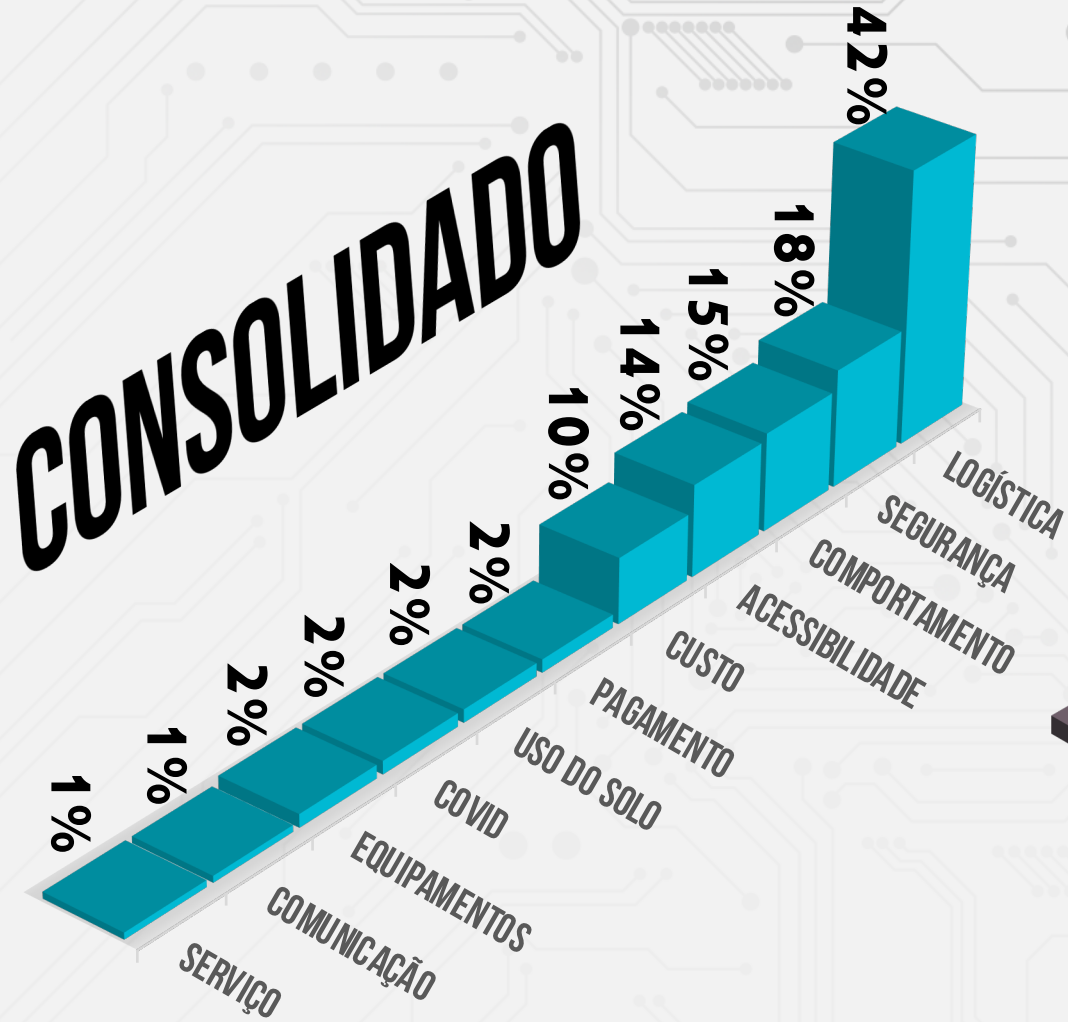


DEPOIS



DURANTE

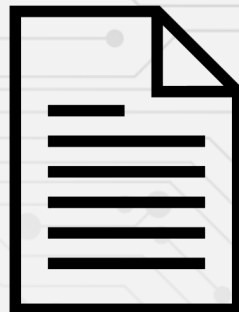
AGRUPAMENTO DAS DIFICULDADES - NÃO USUÁRIOS



ANALISE DO CENÁRIO DE ACORDO COM OS NÃO USUÁRIOS



A visão dos não-usuários está 56% fundamentada em respostas de pessoas que utilizavam o transporte público e **migraram para outros modais**, especialmente o carro (78%)



Segundo os empresários, os itens mais citados são: **demora, segurança e desconforto**



No agrupamento, a **logística** é mais recorrente, seguido de **segurança** e de **comportamento**



Na visão deste perfil de não-usuários, **conforto** e **comodidade** se configura como a grande vantagem

AVALIAÇÃO DO SISTEMA DE TRANSPORTE

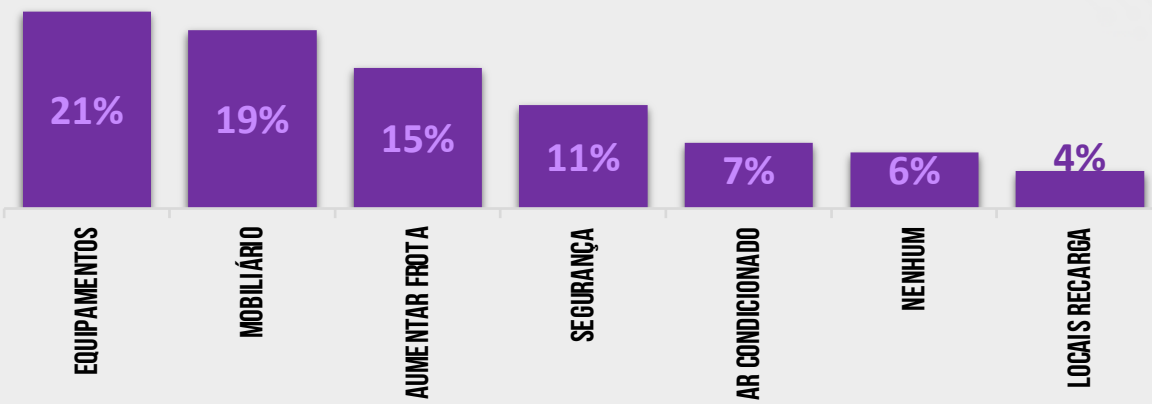
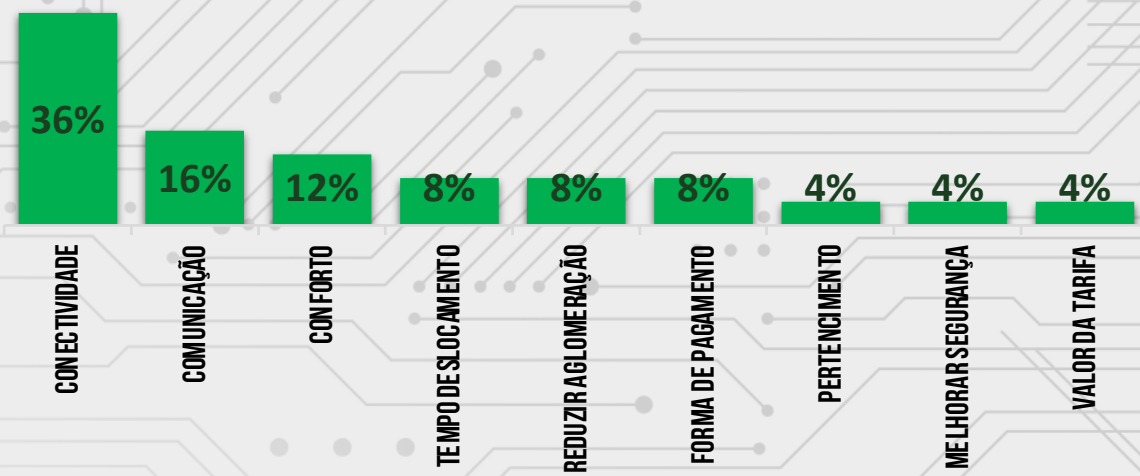
COMPARATIVO ENTRE
OS ATORES



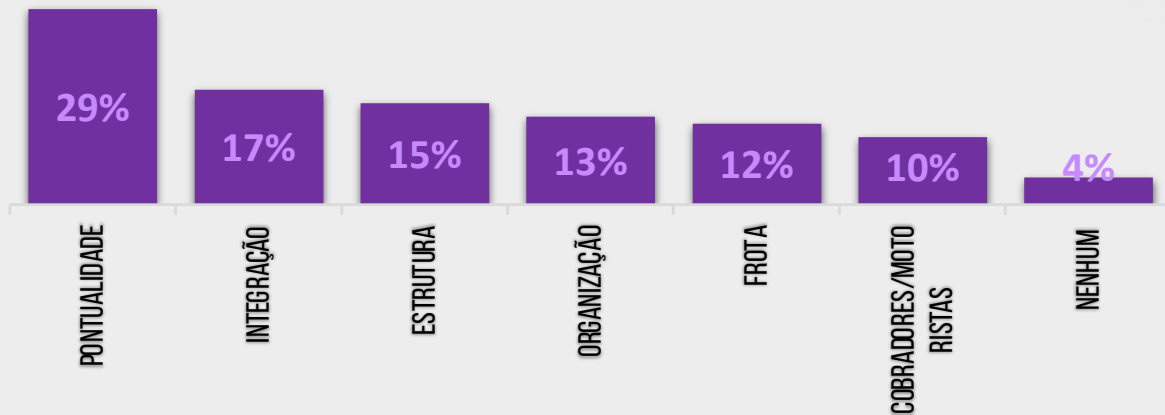
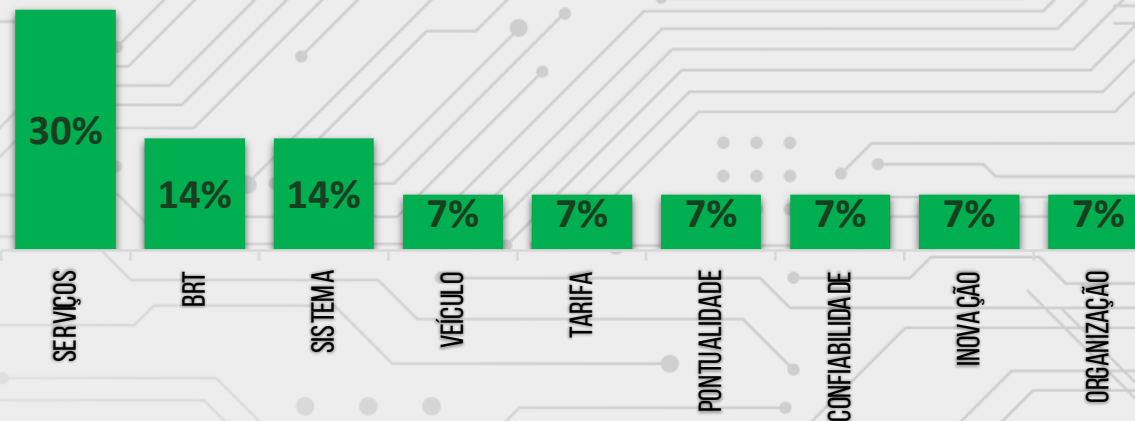
HOTMILK
ECOSSISTEMA DE INOVAÇÃO PUCPR



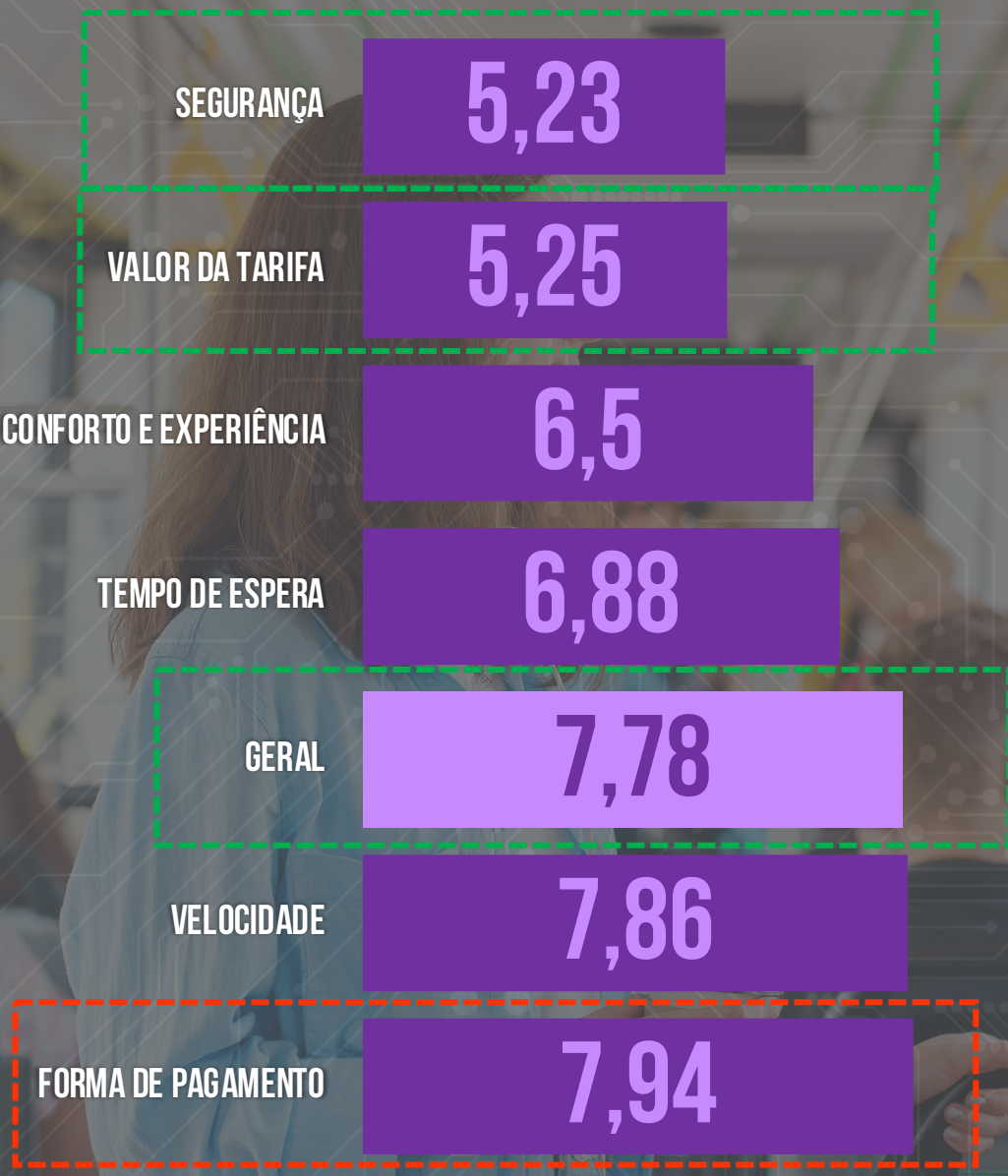
COMPARATIVO USUÁRIOS X EMPRESÁRIOS – PRINCIPAIS SUGESTÕES



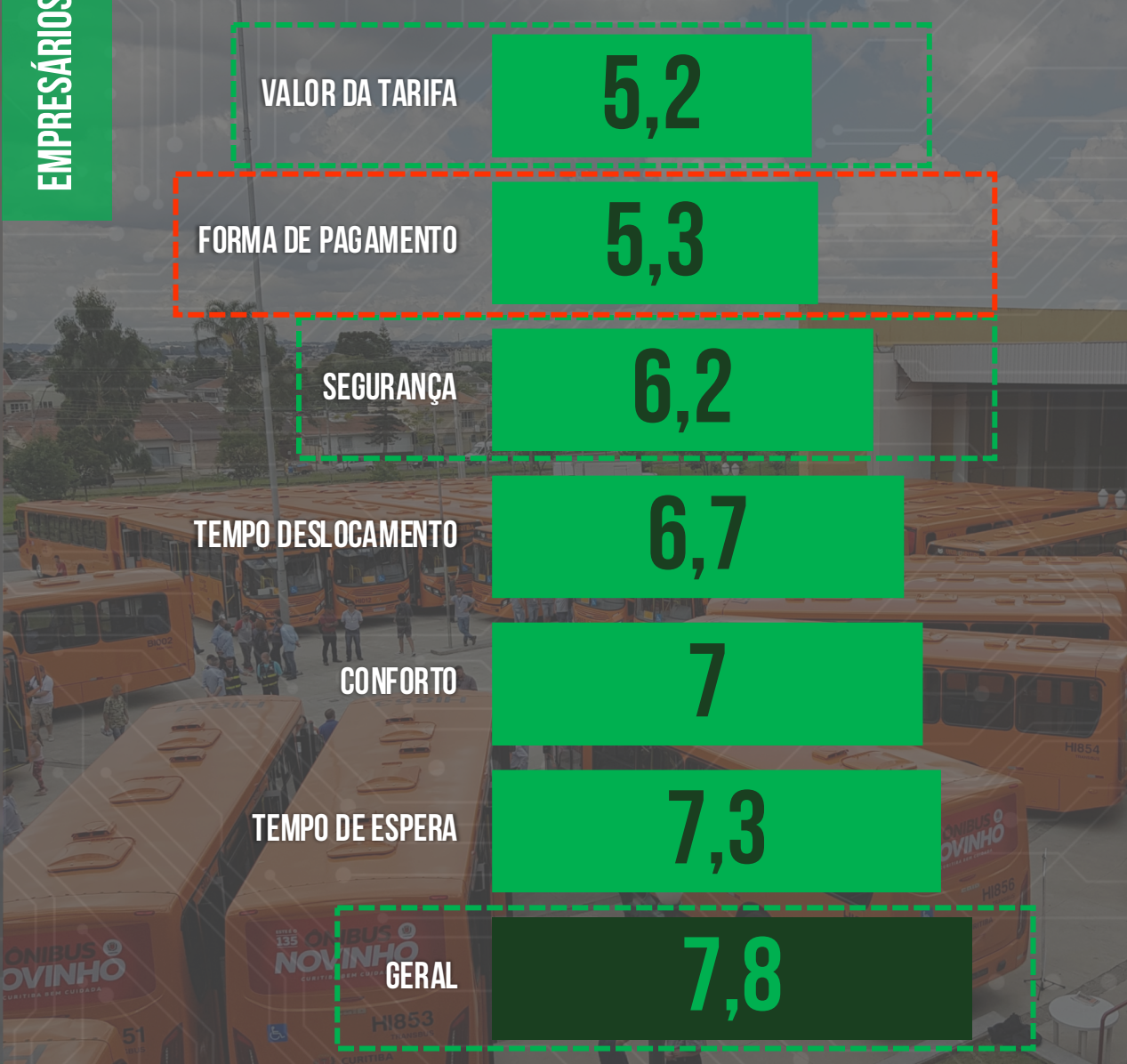
COMPARATIVO USUÁRIOS X EMPRESÁRIOS – PRINCIPAIS ELOGIOS



USUÁRIOS



EMPRESÁRIOS



COMPARATIVOS NOTAS DOS USUÁRIOS X EMPRESÁRIOS

COMPARATIVO - PRINCIPAIS ITENS DE DIFICULDADE USUÁRIOS X NÃO USUÁRIOS



ITENS NÃO USUÁRIOS



ITENS USUÁRIOS



COMPARATIVO - PRINCIPAIS AGRUPAMENTOS USUÁRIOS X NÃO USUÁRIOS



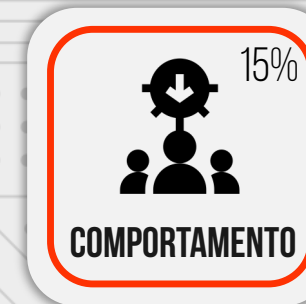
AGRUPAMENTOS USUÁRIOS



1º



2º



3º

AGRUPAMENTOS NÃO USUÁRIOS



1º



2º



3º



PRINCIPAIS ITENS CONSOLIDADO

TODOS OS ATORES



HOTMILK
ECOSSISTEMA DE INOVAÇÃO PUCPR



FUNCIONÁRIOS

GESTORES

EMPRESÁRIOS

USUÁRIOS

NÃO USUÁRIOS

CONSOLIDADO VISÃO DOS ATORES

ITENS CONSOLIDADOS: TODOS OS ATORES

SEGURANÇA
175

SUPERLOTAÇÃO E
DESCONFORTO
124

PONTUALIDADE /
DEMORA
102

AGRUPAMENTOS CONSOLIDADOS: TODOS OS ATORES

1º



2º



3º



FUNCIÓNÁRIOS

GESTORES

EMPRESÁRIOS

USUÁRIOS

NÃO USUÁRIOS

COMPARATIVO UNIVERSOS — EMPRESAS X SOCIEDADE



ITENS UNIVERSO EMPRESAS

SEGURANÇA
126

PONTUALIDADE
E DEMORA
102

SUPERLOTAÇÃO E
DESCONFORTO
80

ITENS UNIVERSO SOCIEDADE

SUPERLOTAÇÃO E
DESCONFORTO
89

SEGURANÇA
56

DEMORA
52



COMPARATIVO UNIVERSOS — EMPRESAS X SOCIEDADE



AGRUPAMENTOS UNIVERSO EMPRESAS



1º



2º



3º

AGRUPAMENTOS UNIVERSO SOCIEDADE



1º



2º



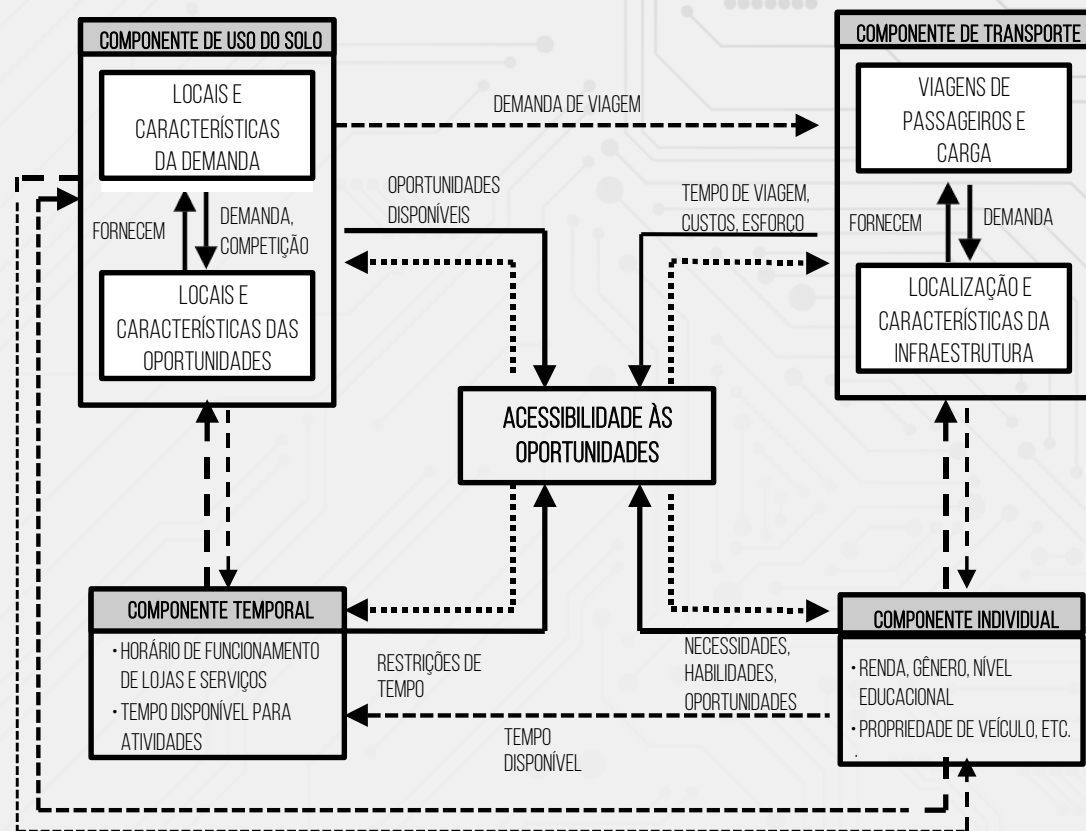
3º



TENDÊNCIAS



TENDÊNCIAS



→ RELACIONAMENTO DIRETO - - - - -> RELACIONAMENTO INDIRETO> LOOP DE FEEDBACK



ACESSIBILIDADE

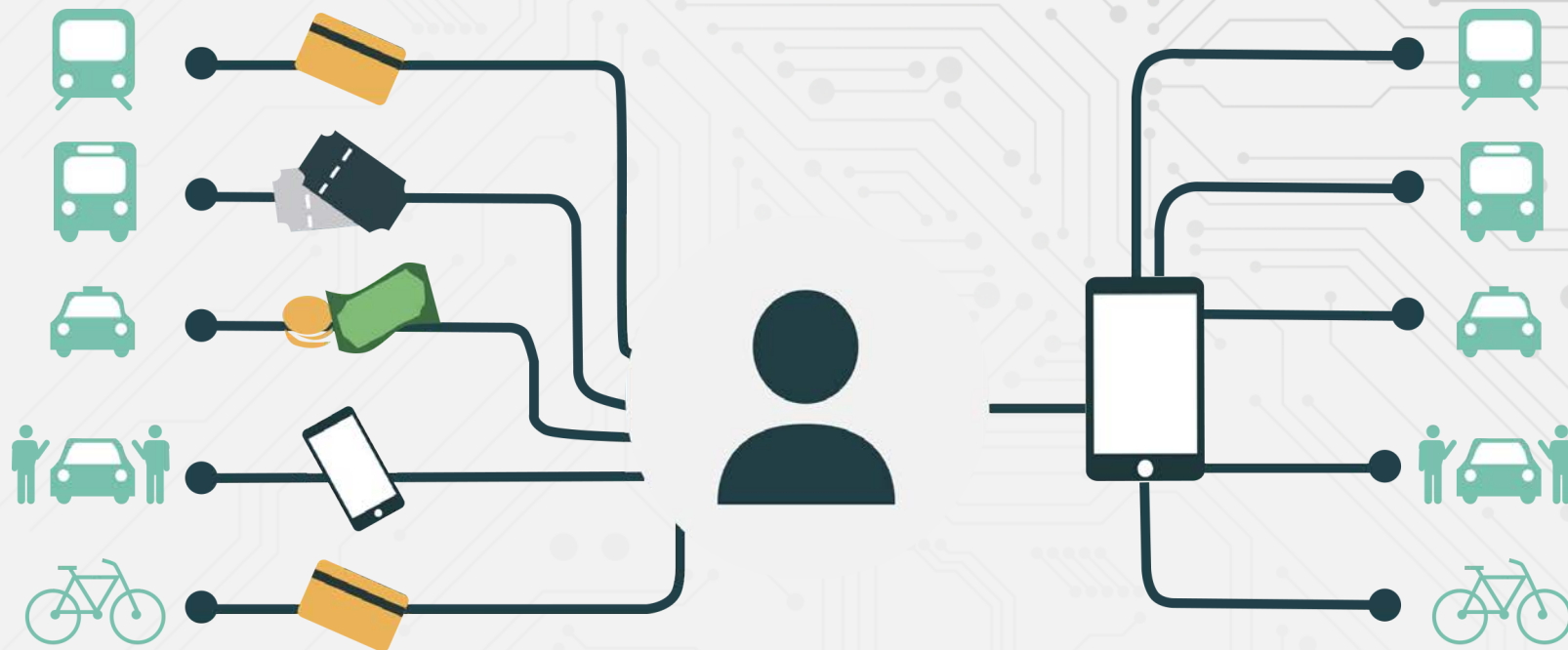
Sistemas transporte permitem que os indivíduos cheguem aos destinos por meio de uma combinação de modos de transporte.

A tomada de decisão para melhorias do transporte urbano não se baseia mais em incremento de velocidade, mas sim em promoção do acesso, o foco não é o veículo, mas sim as atividades das pessoas.

TENDÊNCIAS



MOBILIDADE COMO SERVIÇO (MAAS)



4 ESTÁGIOS DE INTEGRAÇÃO:



1 - INFORMAÇÕES



2 - RESERVA
E PAGAMENTO



3 - OFERTA
DE SERVIÇO



4 - INTEGRAÇÃO
DE OBJETIVOS
SOCIOAMBIENTAIS

Serviços de mobilidade multimodal e sustentável que atendem às necessidades de transporte dos clientes, integrando planejamento e pagamento no princípio de balcão único” (MAASiFiE – Definição de MaaS, 2016).

TENDÊNCIAS



BENEFÍCIOS DA MOBILIDADE COMO SERVIÇO (MAAS)

MOBILIDADE DO USUÁRIO

- Ponto único para todas as necessidades de mobilidade.
- Serviços customizados (otimização de rotas).
- Diminuição da necessidade de ter veículo próprio (redução de custos).

ARRECADAÇÃO DO TRANSPORTE PÚBLICO

- Aumento do uso da rede pública devido ao aumento da informação.
- Otimização da oferta em consequência do maior entendimento da demanda através da coleta e análise de dados.

ECÔNOMICO, SOCIAL E MEIO AMBIENTE

- Redução do uso de automóveis e consequente declínio em congestionamentos, poluição, acidentes e etc.
- Potencial Impacto Positivo sobre saúde pública, mobilidade social e qualidade de vida.

INOVAÇÃO E TECNOLOGIA EM TRANSPORTES

- Facilita integração de novos modais como parte do ecossistema.
- Possibilita serviços inovadores baseados em dados integrados de mobilidade.
- Possibilita integração com outros serviços e modelos de negócios inovadores.

TENDÊNCIAS



PARIS A CIDADE DE 15 MINUTOS

Em sua campanha de reeleição, Mayor Anne Hidalgo diz que todo residente de Paris deve ser capaz de atender a essas necessidades essenciais com uma curta caminhada ou passeio de bicicleta.



TENDÊNCIAS



PROJETO BICICLESTAR

As bicicletas compartilhadas do Bicicletar oferecem uma opção de transporte sustentável e não poluente.

Disponíveis em pontos estratégicos da cidade, caracterizando-se como uma solução de meio de transporte para curtas distâncias.

PRÁTICA
MUDANÇA CULTURAL



TENDÊNCIAS

TRANSPORTES 'ON DEMAND'

Uma plataforma digital que conecta o usuário ao operador do veículo, o transporte. Desta forma o passageiro solicita a viagem informando sua localização e o destino desejado, e a plataforma direciona qual veículo irá atendê-lo.



TENDÊNCIAS



APLICATIVO **WEWARD**



O aplicativo conta os passos dados pelo usuário, incentivando a caminhada.



O usuário ganha pontuações chamadas de Wards a cada objetivo desbloqueado



O usuário troca os wards por Euro, produtos, serviços ou vale presentes.

TENDÊNCIAS



APLICATIVO **MOBILLEO**

O Mobbileo pode ser usado para encontrar, reservar e pagar trens, ônibus, hotéis, taxis, voos, alugueis de automóveis e muito mais



DIRETRIZES PARA ATRAÇÃO DE USUÁRIOS



HOTMILK
ECOSSISTEMA DE INOVAÇÃO PUCPR



DIRETRIZES PARA ATRAÇÃO DE USUÁRIOS

2 LINHAS PRINCIPAIS DE ATRAÇÃO



PROMOÇÃO DO ACESSO (AFFORDABILITY)

Para a **primeira linha**, de ampliar o acesso da população ao transporte público, o desafio está relacionado às políticas públicas do transporte de Curitiba.



PROMOÇÃO DE MELHORES CONDIÇÕES

Para a **segunda linha**, instigar o público a optar pelo transporte público está na demonstração dos benefícios deste modal. O primeiro grande benefício a partir de uma visão contemporânea é a opção por um **modal mais sustentável**.

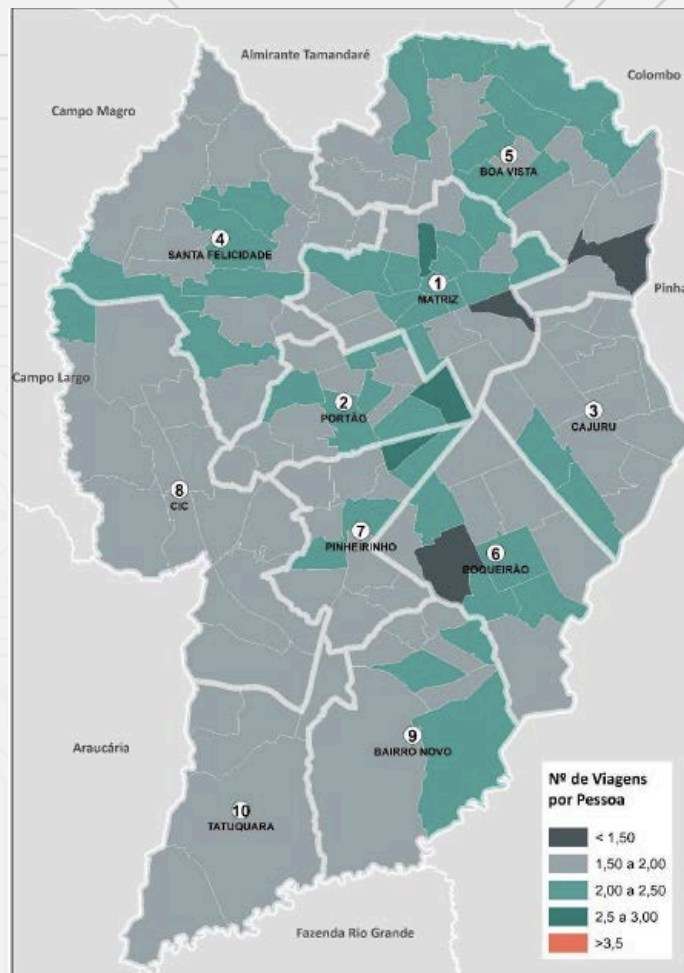
DIRETRIZES PARA ATRAÇÃO DE USUÁRIOS



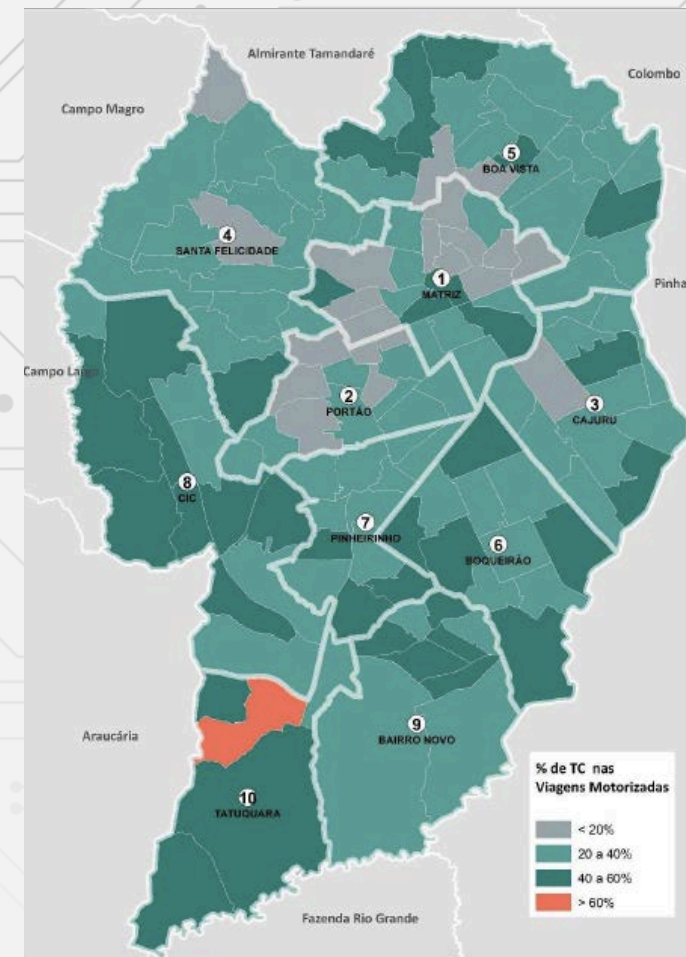
PROMOÇÃO DO ACESSO (AFFORDABILITY)

Para pessoas que tem limitações de uso do sistema, seja financeira, quanto a habilidades individuais, de acessibilidade física.

NÚMERO DE VIAGENS POR PESSOA

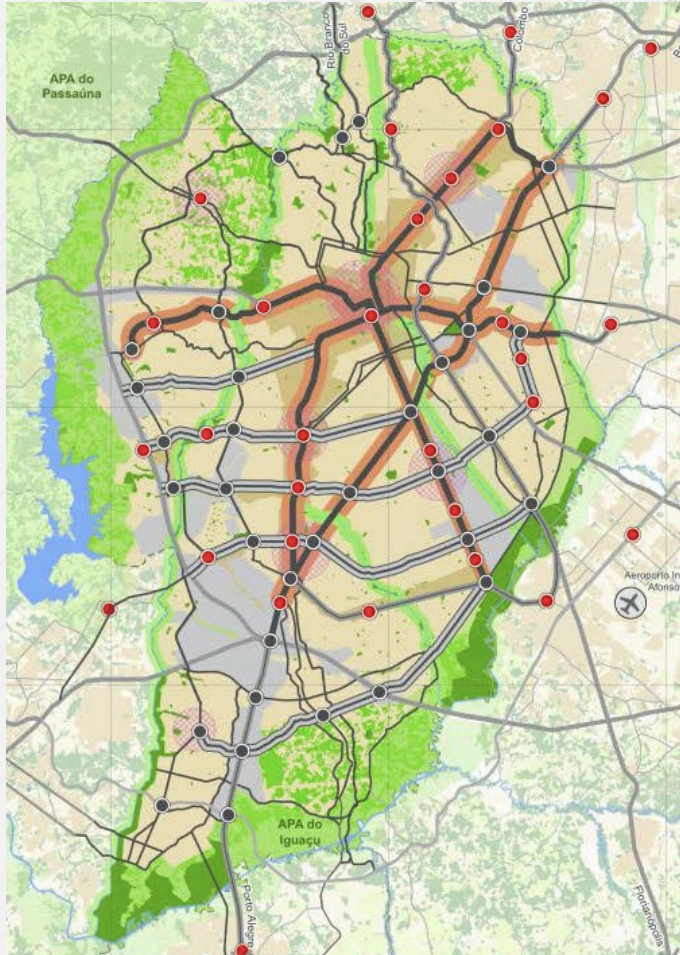


% UTILIZAÇÃO MODAL DO TRANSPORTE COLETIVO NAS VIAGENS MOTORIZADAS

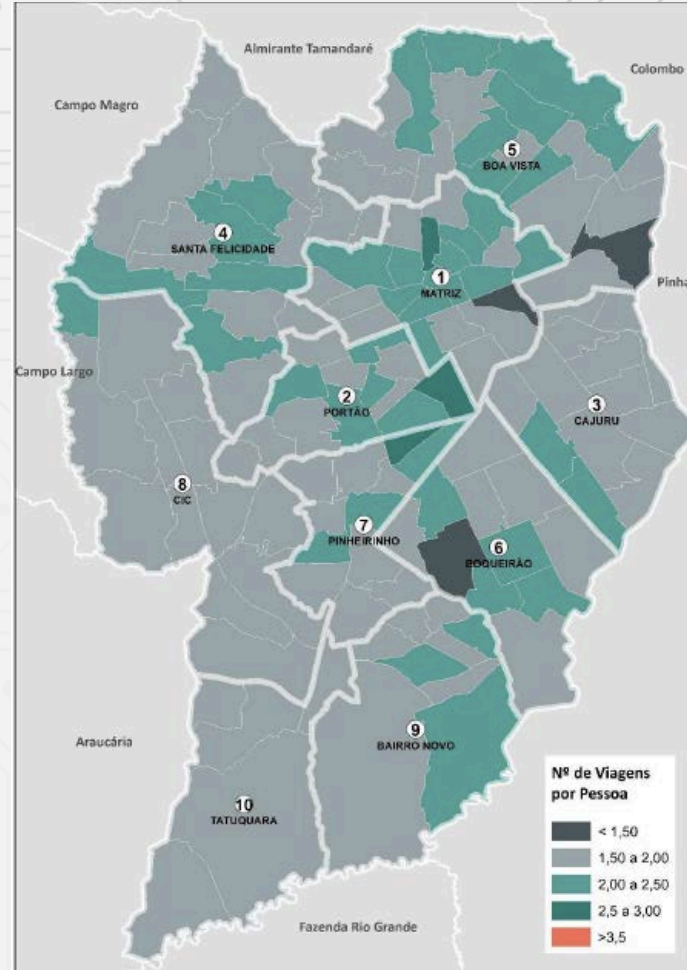


DIRETRIZES PARA ATRAÇÃO DE USUÁRIOS

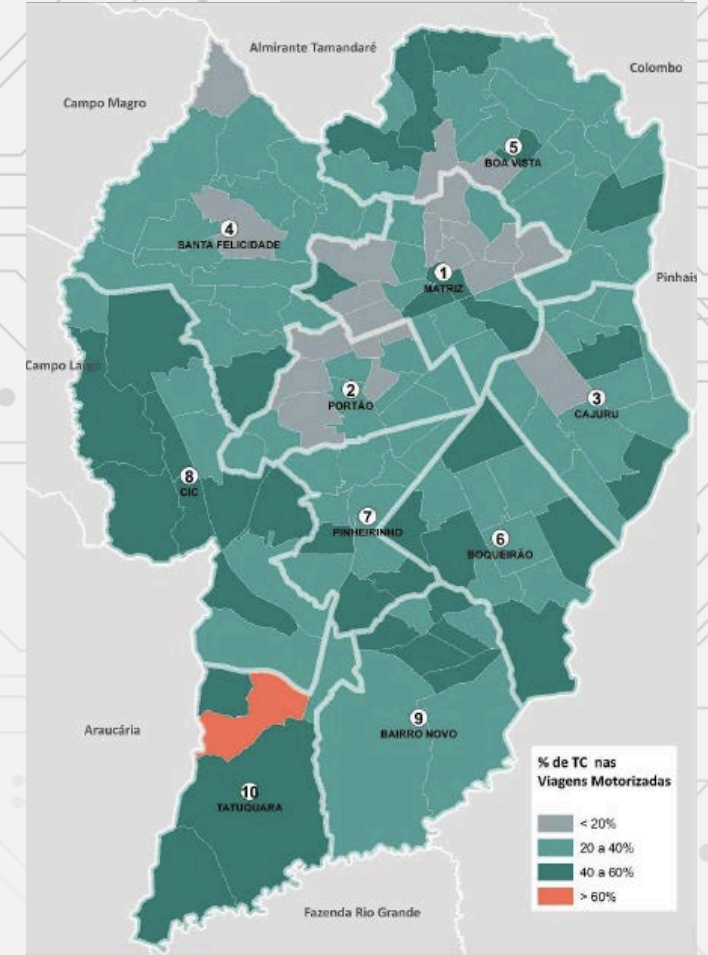
VISÃO FUTURA DE CURITIBA



NÚMERO DE VIAGENS POR PESSOA



% UTILIZAÇÃO MODAL DO TRANSPORTE COLETIVO NAS VIAGENS MOTORIZADAS

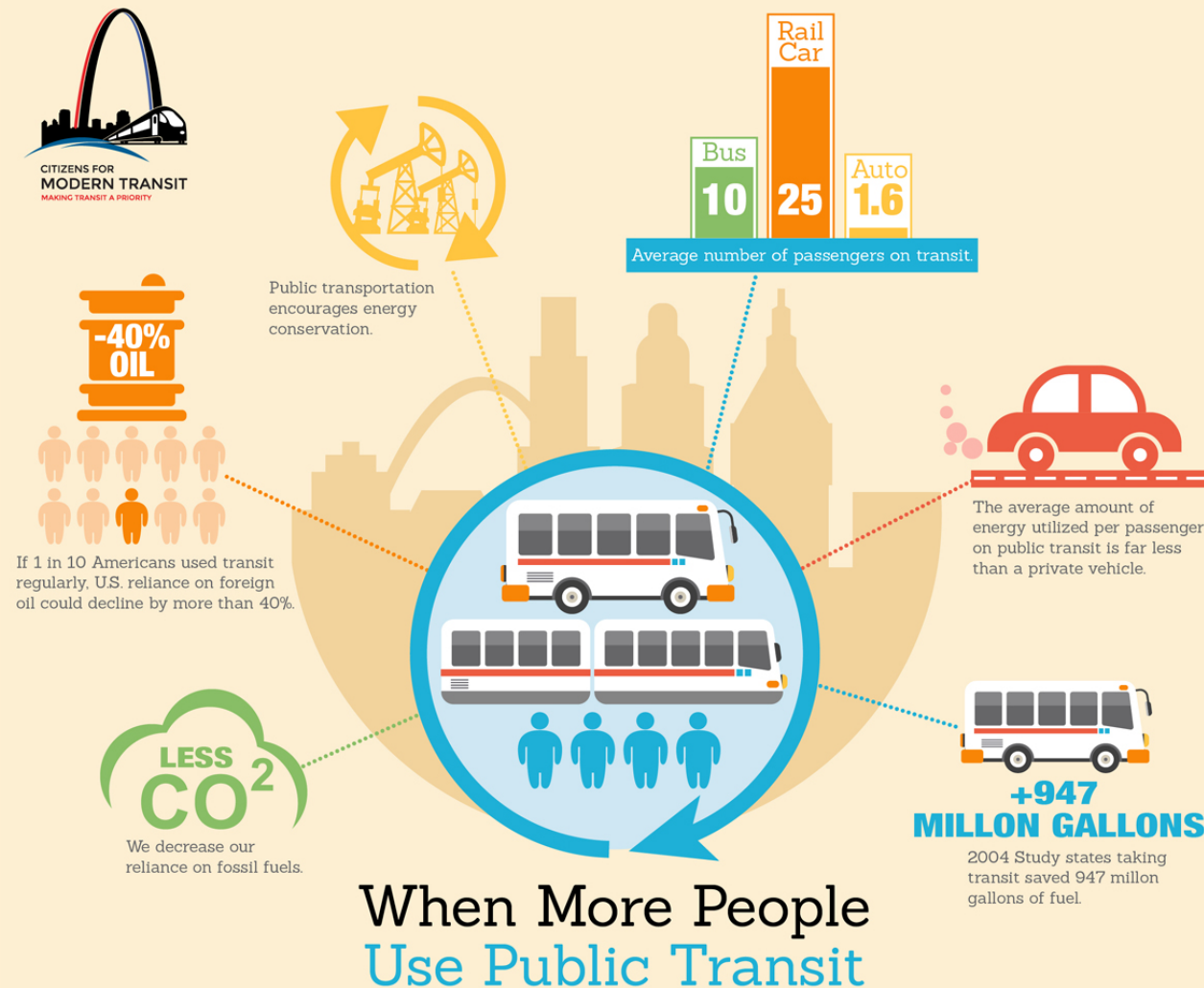


DIRETRIZES PARA ATRAÇÃO DE USUÁRIOS



PROMOÇÃO DE MELHORES CONDIÇÕES

É muito importante promover a intermodalidade, associar o transporte público ao uso de outros modais, seja para reduzir as viagens de automóvel, seja para conectar com modais sustentáveis como a mobilidade ativa e a micromobilidade.



OBRIGADO

REALIZAÇÃO:

CW 
INOVAÇÃO

POWERED BY:

HOTMILK
ECOSSISTEMA DE INOVAÇÃO PUCPR

by



PUCPR
GRUPO MARISTA